



## ZGŁOSZENIE PRZEZ KRAJOWĄ MAPĘ ZAGROZEŃ BEZPIECZEŃSTWA - WŁAŚCICIEL WAŁĘSAJĄCEGO SIĘ PSA USTALONY I UKARANY

Data publikacji 03.06.2022

**Urządzenia elektroniczne to narzędzia, które na stałe wpisują się w funkcjonowanie współczesnego świata. Dzięki nim wykorzystując Krajową Mapę Zagrożeń Bezpieczeństwa mieszkańcy powiatu krośnieńskiego mogą dzielić się z nami swoimi spostrzeżeniami co do zagrożeń występujących w ich miejscu zamieszkania. Jednym z nich była informacja o wałęsającym się psie w miejscowości Maszewo. W wyniku podjętych działań dzielnicowy ustalił i dotarł do właściciela zwierzęcia, który nienależycie zadbał o kojec dla psa, umożliwiając mu tym samym ucieczkę z posesji. Właściciel został ukarany mandatem karnym, a także zobowiązał się do właściwego zabezpieczenia zwierzęcia.**

Krajowa Mapa Zagrożeń Bezpieczeństwa, to narzędzie pozwalające w prosty sposób poinformować policjantów o miejscach w których dochodzi do łamania przepisów. Dzięki zawartym informacjom jesteśmy w stanie skuteczniej reagować i przeciwdziałać zagrożeniom. To właśnie dzięki zgłoszeniom dokonany za pośrednictwem aplikacji udało się rozwiązać wiele lokalnych problemów. Jednym z nich jakie występowało na terenie miejscowości Maszewo był wałęsający się pies. Zgłoszenie wraz ze zdjęciem zwierzęcia, przydzielone zostało do weryfikacji dzielnicowemu, który ustalił i dotarł do właściciela psa. Jak się okazało stworzony dla niego kojec nie był należycie wykonany, co ułatwiało mu ucieczkę. Mężczyzna za niezachowywanie środków ostrożności przy trzymaniu zwierzęcia został ukarany mandatem karnym w wysokości 100 złotych. Zobowiązał się on także do właściwego zabezpieczenia psa.

Sytuacja ta pokazuje, że Krajowa Mapa Zagrożeń Bezpieczeństwa sprawdza się jako narzędzie, dzięki któremu mieszkańcy mają większy wpływ na bezpieczeństwo w miejscu zamieszkania. Gdzie i jak możemy poinformować o zagrożeniu?

Żeby dokonać zgłoszenia wystarczy nam komputer bądź telefon z dostępem do internetu. Wchodzimy na stronę internetową komendy wojewódzkiej, komendy powiatowej bądź miejskiej Policji, gdzie dostępna jest [Krajowa Mapa Zagrożeń Bezpieczeństwa](#). Po uruchomieniu aplikacji wybieramy rodzaj zagrożenia, które chcemy zgłosić i miejsce występowania tego zagrożenia. Można także uszczegółowić zgłoszenie, wprowadzając datę, opis zagrożenia, dzień tygodnia i porę dnia, a także załączyć plik o pojemności maksymalnie 5 megabajtów. Klikamy zgłoś i na tym kończy się nasze zadanie. Zgłoszenie odbierane jest przez koordynatora Krajowej Mapy Zagrożeń Bezpieczeństwa, który każdego dnia sprawdza, czy mieszkańcy podzielili się nowymi informacjami na temat miejsc zagrożonych. Jego zadaniem jest również dbanie o jej aktualizację, a także zadaniowanie służb w celu weryfikacji zgłoszenia.

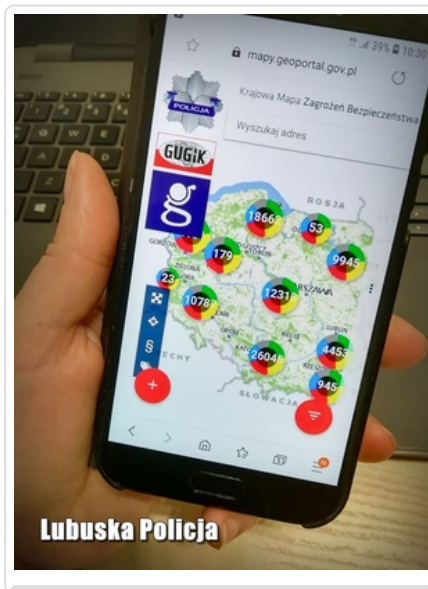
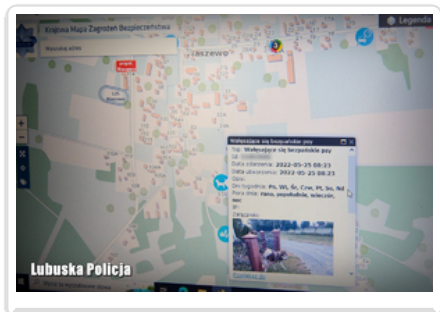
Skąd będzie wiadomo, czy nasze zgłoszenie zostało już zweryfikowane i z jakim skutkiem?

Poznamy to po kolorze które przyjmie nasze zgłoszenie. Każde, nowo dodane zgłoszenie oznaczone jest kolorem zielonym. Gdy zlecone zostanie do weryfikacji, wówczas zmieni kolor na żółty. Po weryfikacji może przyjąć kolor szary co oznacza, że zgłoszenie nie potwierdziło się, bądź kolor czerwony, co oznacza że informacja została potwierdzona, a policjanci podejmą czynności by wyeliminować występowanie zagrożenia w danym miejscu. Informacje co oznaczają poszczególne kolory znajdziemy również w górnej części mapy w Legendzie.

Pamiętaj, że zgłoszenia w ramach Krajowej Mapy Zagrożeń Bezpieczeństwa nie zastępują potrzeby pilnej interwencji Policji. W tego typu przypadkach należy korzystać z numeru alarmowego 112.

podkomisarz Justyna Kulka

Komenda Powiatowa Policji w Krośnie Odrzańskim



KARTA WERYFIKACJI ZAGROŻENIA nr 001/2022	
W ZWIĄZKU Z NANIESIENIEM ZAGROŻENIA NA KRAJOWĄ MAPĘ ZAGROŻEN BEZPIECZEŃSTWA NA TERENIE DZIAŁANIA KPP w Krośnie Odrz.	
1. stopień i nazwa sroczącego	001/2022
2. data sporządzenia karty/zaktualizacji karty	26.05.2022 r.
3. kategoria/kategorie zagrożenia	Wątpiąco się behawioralny
4. data naniesienia zagrożenia/zgłoszeń na mapę	25.05.2022 r.
5. Miejsce występowania zagrożenia/zgłoszeń (ulica, obiekt, region służbowy, domniemany)	Mazewo
6. data zmiany statusu na WERYFIKACJA	26.05.2022 r.

7. Szczegółowe zadania dla poszczególnych wykonawców	
Pl. Opatrzności	X
Wydział prewencji	
Ruch drogowy	
Inni policjanci służby prewencji	
Służba kryminalna	
Inni podlegli	