

POLICJA LUBUSKA

<https://lubuska.policja.gov.pl/go/serwis-informacyjny/aktualnosci/24322,NIE-POZWOLMY-BY-BEZDOMNYM-STALA-SIE-KRZYWDA-SKORZYSTAJMY-Z-KRAJOWEJ-MAPY-ZAGROZE.html>

2023-06-06, 22:18



NIE POZWÓLMY BY BEZDOMNYM STAŁA SIĘ KRZYWDA. SKORZYSTAJMY Z KRAJOWEJ MAPY ZAGROŻEŃ BEZPIECZEŃSTWA

Data publikacji 26.02.2018

Choć marzec za pasem, to zima nie odpuszcza i daje znać o sobie. Słupek rtęci coraz częściej osiąga wartość kilkunastu stopni poniżej zera. Taka aura to zmora dla wszystkich tych, którzy pozbawieni są dachu nad głową. Dla bezdomnych każda doba to trudna walka o to, aby przeżyć. Dlatego lubuscy policjanci wspomagani przez przedstawicieli innych instytucji dokładnie sprawdzają miejsca, gdzie przebywają bezdomni, okazując im niezbędną pomoc.

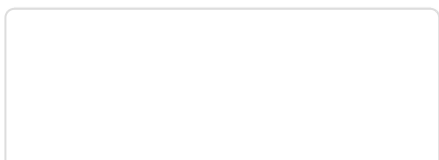
Lubuska Policja pamięta o potrzebie zwrócenia szczególnej uwagi na problem osób samotnych, bezradnych jak i bezdomnych. Stąd już od jesieni prowadzimy wzmożone działania prewencyjne i pomocowe w zakresie wsparcia tych osób. Zatem widok policjantów przy pustostanach, opuszczonych budynkach, pomieszczeniach gospodarczych, ogródkach działkowych nie powinien specjalnie dziwić. Warto przy tym pamiętać, że Lubuska Policja nie jest w tej materii osamotniona. Bardzo ściśle współpracujemy z przedstawicielami Wojewódzkiego Centrum Zarządzania Kryzysowego Lubuskiego Urzędu Wojewódzkiego, Administracji Domów Mieszkaniowych, Ośrodków Pomocy Społecznej, Straży Miejskich i Gminnych, a także Caritasu.

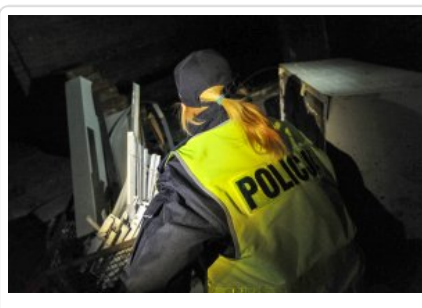
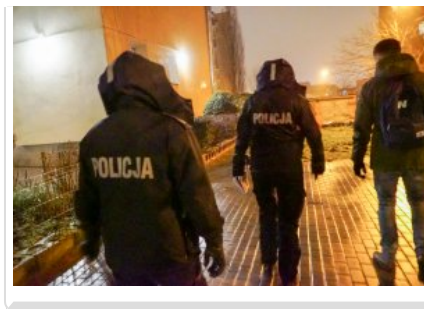
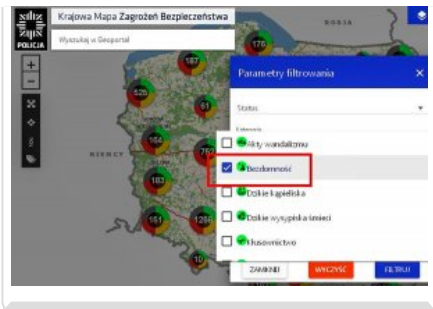
Policjanci każdego dnia poświęcają sporo czasu, aby dokładnie sprawdzić te miejsca. Wielu bezdomnych trudno przekonać do tego, aby skorzystali z miejsc, które w te mroźne dni na nich czekają. Ale policjanci wykonują te zadania skutecznie. Od 1 listopada 2017 roku, mundurowi doprowadzili już ponad 1000 osób do punktów, które zapewniły im opiekę i ciepły posiłek. To ważne ponieważ błędna ocena warunków atmosferycznych albo przekorna niechęć może być bardzo niebezpieczna. O wyziębienia przy takich temperaturach nie trudno. Do tej pory lubuscy policjanci odnotowali jeden przypadek śmiertelny, spowodowany wychłodzeniem. Ofiara to 28-letni mieszkaniec powiatu nowosolskiego.

Dzięki takim działaniom bezpieczeństwo tych osób jest dużo większe. Ale warto pamiętać, że tutaj każdy może okazać się pomocny. Wystarczy telefon na nr alarmowy 997 czy też 112 i wskazanie miejsca, gdzie taka osoba przebywa. Nie bądźmy obojętni. Tutaj każdy może uratować życie. **Warto przy tym skorzystać z Krajowej Mapy Zagrożeń Bezpieczeństwa. To aplikacja, która posiada zakładkę „Bezdomność”. Tam też warto sygnalizować o miejscach przebywania bezdomnych.** Od jesieni Lubuska Policja otrzymała ponad 35 zgłoszeń naniesionych właśnie na KMZB. Nie bądźmy obojętni. Reagujmy!

Opracował: nadkom. Marcin Maludy

Rzecznik Prasowy KWP w Gorzowie Wlkp.





Aby obejrzeć film włącz obsługę JavaScript w swojej przeglądarce.

[Pobierz plik](#) (format mp4 - rozmiar 12.08 MB)