

**KOMENDA WOJEWÓDZKA POLICJI W GORZOWIE WLKP.
WYDZIAŁ RUCHU DROGOWEGO**



**ANALIZA STANU BEZPIECZEŃSTWA
ZA 2012 ROK**

BEZPIECZEŃSTWO RUCHU DROGOWEGO



Każdy użytkownik drogi powinien zdawać sobie sprawę jak duża odpowiedzialność wiąże się ze spowodowaniem wypadku drogowego, jak może to zniszczyć życie nie tylko jego najbliższych, ale przede wszystkim tych osób, które w wyniku takiego zdarzenia mogą stracić najważniejszy dar jakim jest zdrowie i życie.

W POLSCE OD 20 LAT ODNOTOWANO NAJWIĘKSZY SPADEK IŁOŚCI WYPADKÓW DROGOWYCH I OFIAR.

OGÓŁEM W 2012 ROKU ODNOTOWANO = 37003 WYPADKI, OFIAR ŚMIERTELNYCH = 3567

OGÓŁEM W 2011 ROKU ODNOTOWANO = 40129 WYPADKÓW, OFIAR ŚMIERTELNYCH = 4195



Dane „SEWIK” na dzień 29.01.2013r.

WOJEWÓDZTWO LUBUSKIE

LUDNOŚĆ – 1023.102

Wartość prognozowana na dzień 30.06.2012r.

DŁUGOŚĆ DRÓG PUBLICZNYCH o twardej nawierzchni ogółem = 8 285,2

- Drogi krajowe – 907,5
- Drogi wojewódzkie – 1 584,0
- Drogi gminne – 2 303,2
- Drogi powiatowe – 3 490,5

WYPADKI DROGOWE W POLSCE W 2012 ROKU W PORÓWNANIU DO LAT UBIEGŁYCH

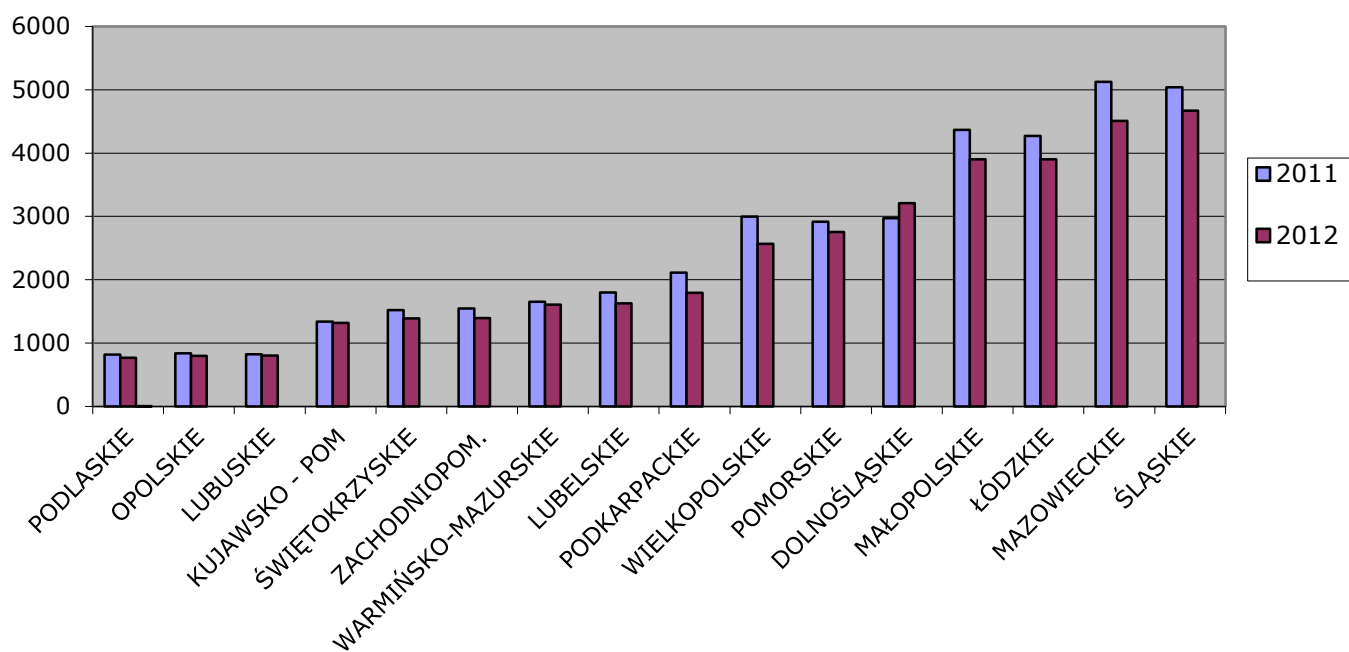
Tabela 1.

Liczba wypadków - ogółem					Zabici w wypadkach				
WOJEWÓDZTWA	2011	2012	Wzrost, spadek	Dynamika	WOJEWÓDZTWA	2011	2012	Wzrost, spadek	Dynamika
1. PODLASKIE	818	767	-51	93,8	1.OPOLSKIE	100	81	-19	81,0
2. OPOLSKIE	836	797	-39	95,3	2.LUBUSKIE	122	99	-23	81,1
3. LUBUSKIE	823	803	-20	97,6	3.ZACHODNIOPOM.	170	131	-39	77,1
4.KUJAWSKO - POM	1336	1319	-17	98,7	4.PODLASKIE	152	131	-21	86,2
5.ŚWIĘTOKRZYSKIE	1520	1388	-132	91,3	5.ŚWIĘTOKRZYSKIE	179	136	-43	76,0
6.ZACHODNIOPOM.	1544	1393	-151	90,2	6.WARMIŃSKO- MAZURSKIE	179	145	-34	81,0
7.WARMIŃSKO- MAZURSKIE	1654	1606	-48	97,1	7.POMORSKIE	222	179	-43	80,6
8. LUBELSKIE	1797	1626	-171	90,5	8.PODKARPACKIE	224	184	-40	82,1
9..PODKARPACKIE	2110	1796	-314	85,1	9.KUJAWSKO - POM	233	222	-11	95,3
10.WIELKOPOLSKIE	2997	2565	-432	85,6	10.DOLNOŚLĄSKIE	259	238	-21	91,9
11.POMORSKIE	2916	2753	-163	94,4	11.LUBELSKIE	252	241	-11	95,6
12.DOLNOŚLĄSKIE	2972	3209	237	108,0	12.MAŁOPOLSKIE	313	253	-60	80,8
13.MAŁOPOLSKIE	4368	3901	-467	89,3	13.ŁÓDZKIE	324	295	-29	91,0
14.ŁÓDZKIE	4269	3902	-367	91,4	14.WIELKOPOLSKIE	405	314	-91	77,5
15.MAZOWIECKIE	5128	4508	-620	87,9	15.ŚLĄSKIE	347	335	-12	96,5
16.ŚLĄSKIE	5041	4670	-371	92,6	16.MAZOWIECKIE	714	583	-131	81,7
Ogółem	40129	37003	-3126	92,2	Ogółem	4195	3567	-628	85,0

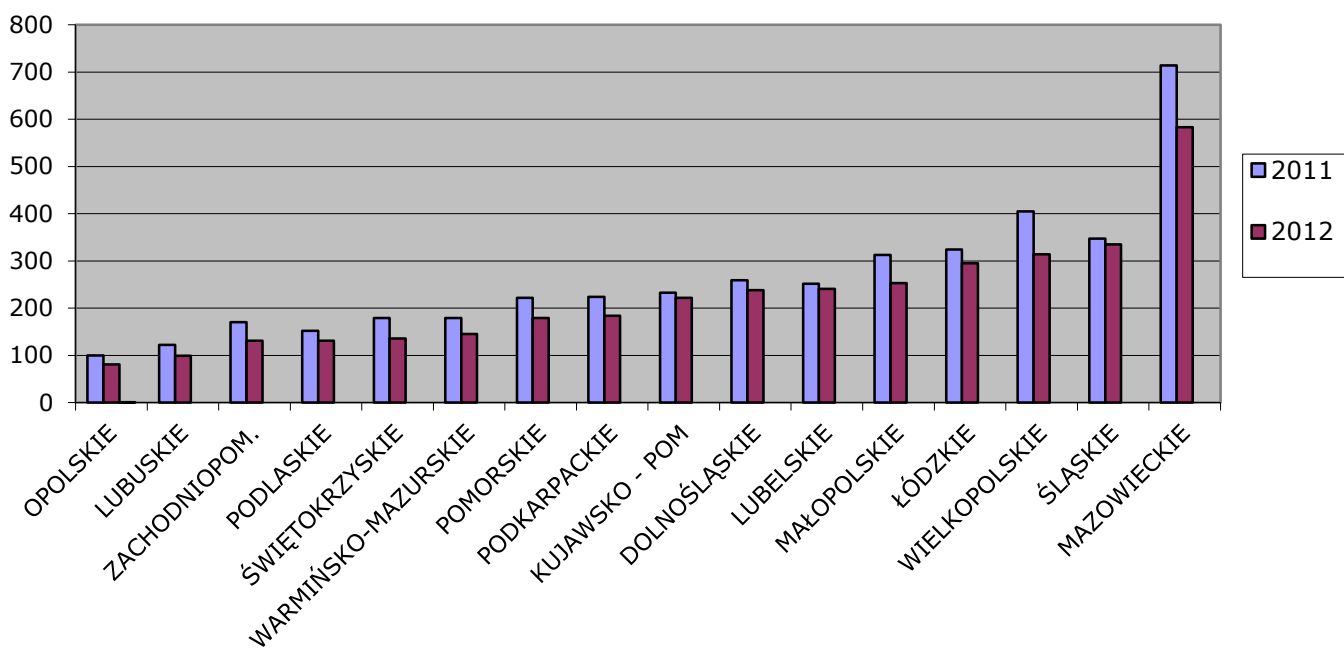
DANE „SEWIK” NA DZIEŃ 29.01.2013R.

Województwo lubuskie na tle innych województw znajduje się na **III** miejscu pod względem najmniejszej ilości wypadków drogowych i na **II** miejscu pod względem najniższej ilości ofiar śmiertelnych

WYPADKI DROGOWE W POLSCE



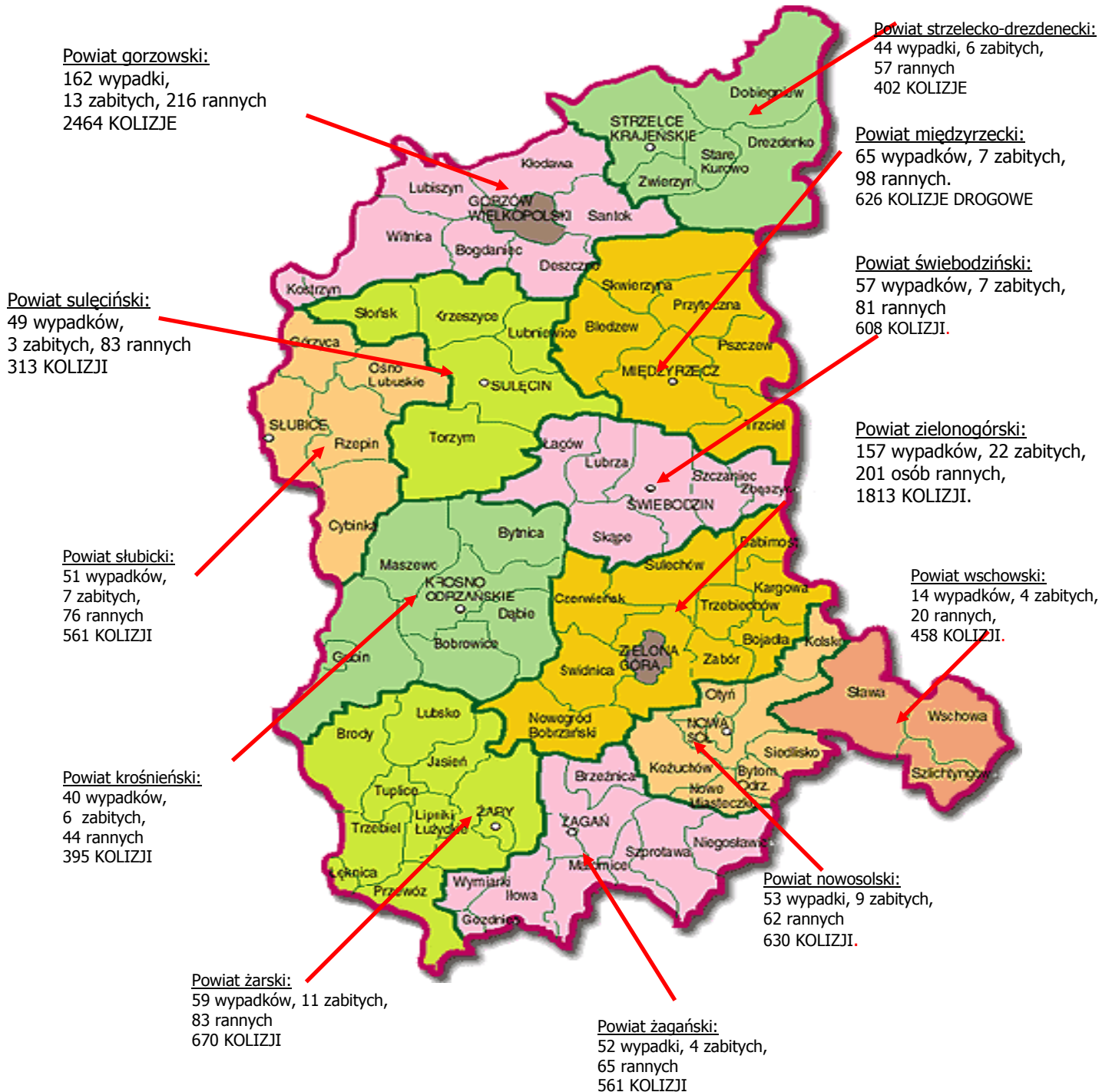
OFIARY ŚMIERTELNE W POLSCE



DANE DOTYCZĄCE LICZBY ZDARZEŃ DROGOWYCH I ICH SKUTKÓW

W POSZCZEGÓLNYCH POWIATACH W WOJEWÓDZTWIE LUBUSKIM ZA 2012 ROK.

OGÓŁEM = 803 WYPADKI, 99 OFIAR ŚMIERTELNYCH, 1086 OSÓB RANNYCH, 9 501 KOLIZJI DROGOWYCH



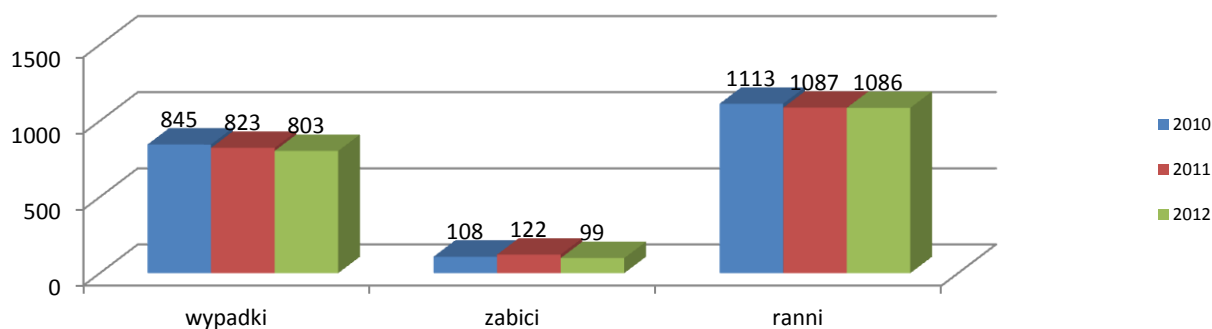
**WYPADKI DROGOWE I ICH SKUTKI W POSZCZEGÓLNYCH POWIATACH
W 2012 ROKU
W PORÓWNANIU DO LAT UBIEGŁYCH**

W roku **2012** roku na drogach województwa lubuskiego odnotowano **803** wypadki drogowe, w których **99 osób** poniosło śmierć, a **1086** osób doznało obrażeń ciała, w tym okresie przyjęto **9501** zgłoszeń o kolizjach drogowych, czyli o zdarzeniach pociągających za sobą wyłącznie straty materialne. W porównaniu do analogicznego okresu 2011 roku nastąpił spadek ilości wypadków drogowych o **20** tj. 2,4%, odnotowano spadek ilości ofiar śmiertelnych o **23** tj. 18,8 %, oraz spadek osób rannych o **1** tj. 1,0 %.

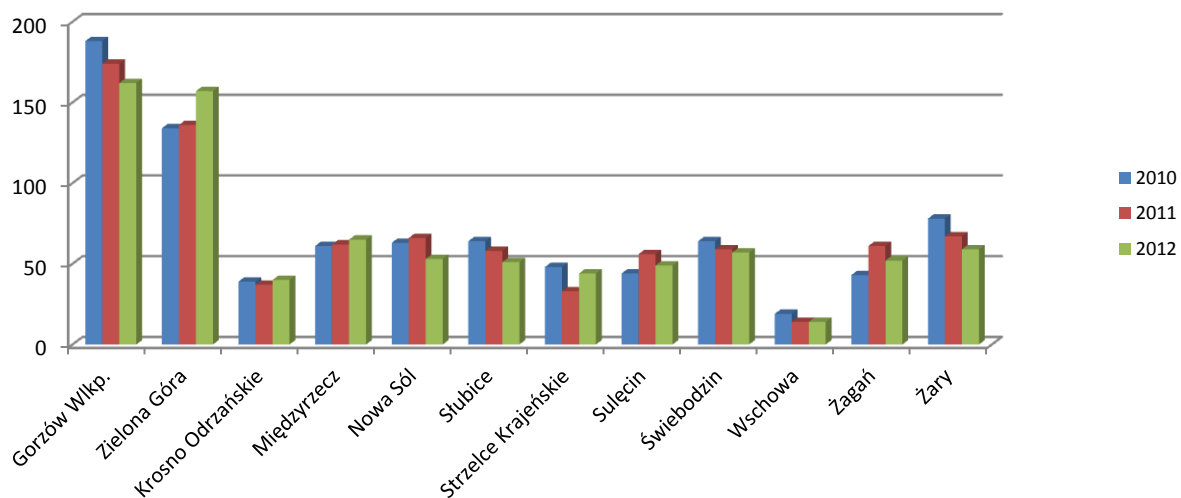
Tabela 2.

POWIAT JEDNOSTKA POLICJI	WYPADKI			WZROST, SPADEK	DYNAMIKA	ZABICI			WZROST, SPADEK	DYNAMIKA	RANNI		
	2010	2011	2012			2010	2011	2012			2010	2011	2012
Gorzów Wlkp.	188	174	162	-12	93,1	14	16	13	-3	81,3	233	235	216
Zielona Góra	134	136	157	21	115,4	25	14	22	8	157,1	179	172	201
Krosno Odrzańskie	39	37	40	3	108,1	6	13	6	-7	46,2	55	43	44
Międzyrzecz	61	62	65	3	104,8	12	21	7	-14	33,3	92	82	98
Nowa Sól	63	66	53	-13	80,3	5	10	9	-1	90,0	66	94	62
Słubice	64	58	51	-7	87,9	7	2	7	5	350,0	94	78	76
Strzelce Krajeńskie	48	33	44	11	133,3	2	3	6	3	200,0	60	42	57
Sulęcín	44	56	49	-7	87,5	4	6	3	-3	50,0	57	67	83
Świebodzin	64	59	57	-2	96,6	14	21	7	-14	33,3	83	80	81
Wschowa	19	14	14	0	100,0	2	5	4	-1	80,0	35	18	20
Żagań	43	61	52	-9	85,2	5	2	4	2	200,0	49	93	65
Żary	78	67	59	-8	88,1	12	9	11	2	122,2	110	83	83
Ogółem	845	823	803	-20	97,6	108	122	99	-23	81,1	1113	1087	1086

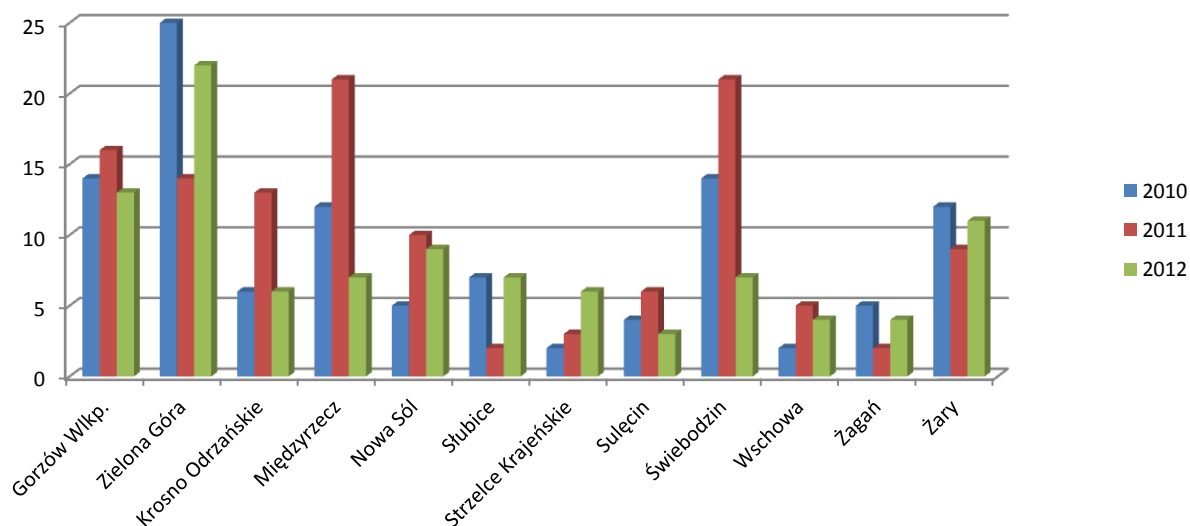
WYPADKI DROGOWE I ICH SKUTKI W LATACH: 2010 - 2012



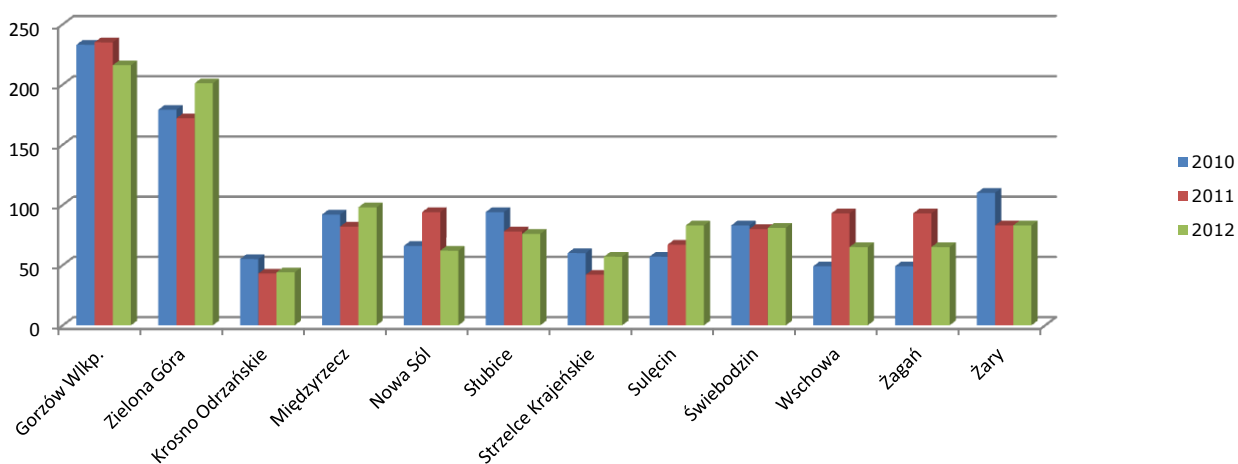
WYPADKI DROGOWE W POWIATACH



OFIARY ŚMIERTELNE W POSZCZEGÓLNYCH POWIATACH



RANNI W WYPADKACH DROGOWYCH W POSZCZEGÓLNYCH



WSKAŹNIK ZABITYCH I RANNYCH NA 100 WYPADKÓW W POWIATACH

Tabela 3.

POWIAT/JEDNOSTKA POLICJI	WYPADKI	ZABICI	RANNI	WSKAŹNIK LICZBY ZABITYCH NA 100 WYPADKÓW	WSKAŹNIK LICZBY RANNYCH NA 100 WYPADKÓW
Gorzów Wlkp.	162	13	216	8,0	133,3
Zielona Góra	157	22	201	14,0	128,0
Krosno Odrzańskie	40	6	44	15,0	110,0
Międzyrzecz	65	7	98	10,8	150,8
Nowa Sól	53	9	62	17,0	117,0
Słubice	51	7	76	13,7	149,0
Strzelce Krajeńskie	44	6	57	13,6	129,5
Sulęcín	49	3	83	6,1	169,4
Świebodzin	57	7	81	12,3	142,1
Wschowa	14	4	20	26,6	142,8
Żagań	52	4	65	7,7	125,0
Żary	59	11	83	18,6	140,7
Ogółem	803	99	1086	12,3	135,2

Najwyższy wskaźnik zabitych na 100 wypadków odnotowano w powiecie wschowskim. W 2012 roku wynosił 26,6 tj. dwukrotnie więcej niż wynosi wskaźnik dla województwa lubuskiego.

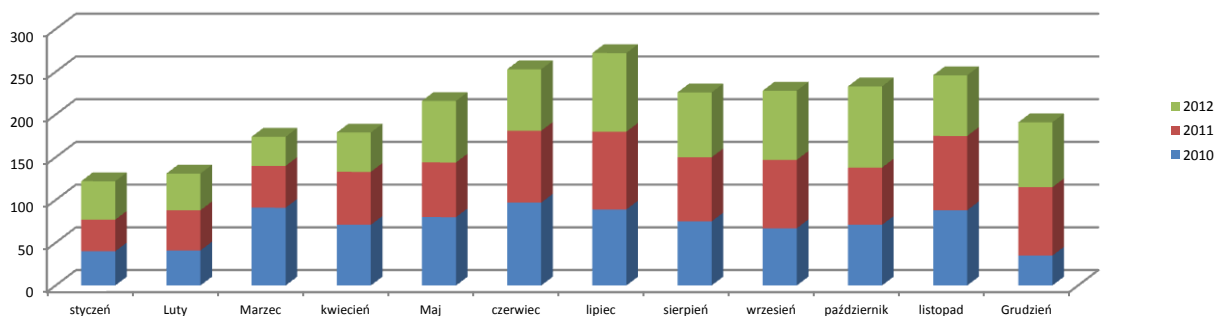
WYPADKI DROGOWE I ICH SKUTKI W POSZCZEGÓLNYCH MIESIĄCACH 2012 ROKU W PORÓWNANIU DO LAT POPRZEDNICH

Tabela 4.

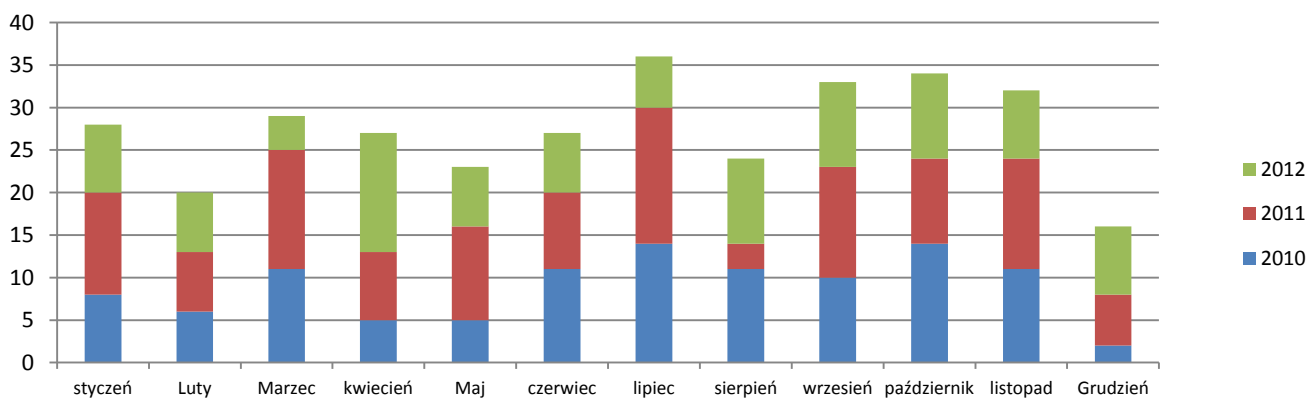
	WYPADKI			WZROST, SPADEK	DYNAMIKA	ZABICI			WZROST, SPADEK	DYNAMIKA	RANNI		
	2010	2011	2012			2010	2011	2012			2010	2011	2012
STYCZEŃ	40	37	45	8	121,6	8	12	8	-4	66,7	49	47	70
LUTY	41	47	43	-4	91,5	6	7	7	0	100,0	58	61	70
MARZEC	91	49	34	-15	69,4	11	14	4	-10	28,6	130	53	42
KWIECIEŃ	71	62	46	-16	74,2	5	8	14	6	175,0	90	73	53
MAJ	80	64	72	8	112,5	5	11	7	-4	63,6	108	83	89
CZERWIEC	97	84	72	-12	85,7	11	9	7	-2	77,8	133	106	90
LIPIEC	89	91	92	1	101,1	14	16	6	-10	37,5	117	144	131
SIERPIEŃ	75	75	76	1	101,3	11	3	10	7	333,3	96	105	112
WRZESIEŃ	67	80	81	1	101,3	10	13	10	-3	76,9	88	115	113
PAŹDZIERNIK	71	67	95	28	141,8	14	10	10	0	100,0	86	94	116
LISTOPAD	88	87	71	-16	81,6	11	13	8	-5	61,5	110	110	90
GRUDZIEŃ	35	80	76	-4	95,0	2	6	8	2	133,3	48	96	110
OGÓLEM	845	823	803	-20	97,6	108	122	99	-23	81,1	1113	1087	1086

W 2012 ROKU najwięcej wypadków drogowych odnotowano w październiku – 95 wypadków tj. 11, 8 % ogółu, w lipcu – 92 wypadki tj. 11, 4% ogółu. Najwięcej osób zginęło w kwietniu – 14 tj. 14, 1 % ogółu zabitych, oraz w sierpniu, wrześniu i październiku po 10 osób tj. 10, 1% ogółu zabitych.

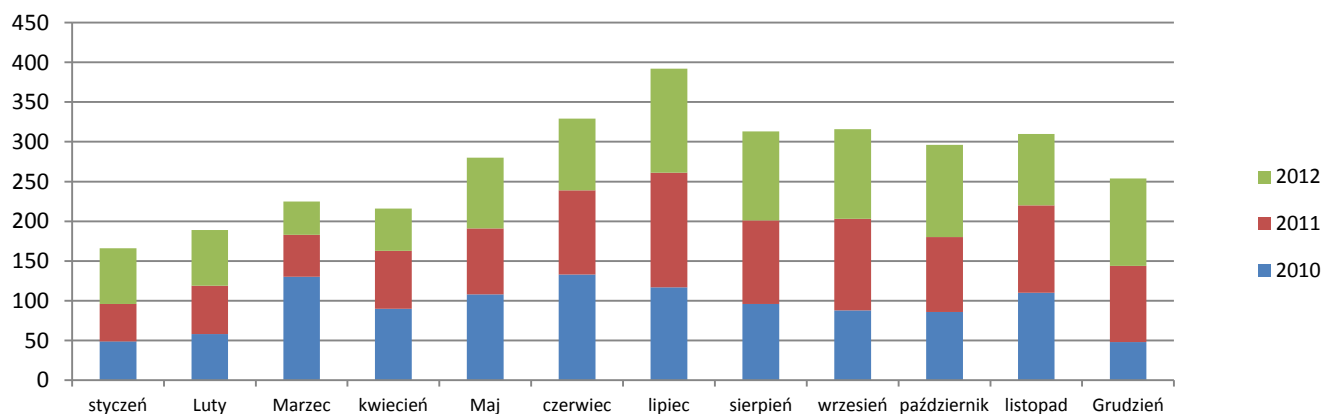
WYPADKI DROGOWE WEDŁUG MIESIĘCY



OFIARY ŚMIERTELNE WYPADKÓW DROGOWYCH WEDŁUG MIESIĘCY



RANNI Z WYPADKÓW DROGOWYCH WEDŁUG MIESIĘCY



LICZBA WYPADKÓW DROGOWYCH I ICH SKUTKÓW W POSZCZEGÓLNYCH DNIACH TYGODNIA W 2012 ROKU W PORÓWNANIU DO LAT UBIEGŁYCH

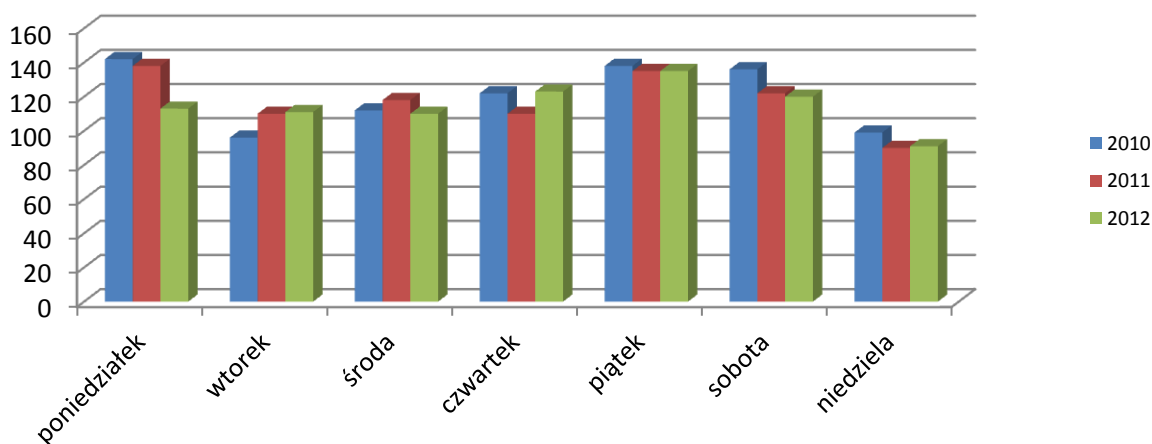
Tabela 5.

Dzień tygodnia	WYPADKI			DYNAMIKA	ZABICI			DYNAMIKA	RANNI		
	2010	2011	2012		2010	2011	2012		2010	2011	2012
Poniedziałek	142	138	113	81,9	12	28	13	46,4	179	199	150
Wtorek	96	110	111	100,9	14	21	16	76,2	136	133	131
Środa	112	118	110	93,2	14	20	15	75,0	146	164	146
Czwartek	122	110	123	111,8	16	9	12	133,3	138	136	191
Piątek	138	135	135	100,0	15	12	18	150,0	177	169	180
Sobota	136	122	120	98,4	20	17	11	64,7	203	158	155
Niedziela	99	90	91	101,1	17	15	14	93,3	134	128	133
Ogółem	845	823	803	97,6	108	122	99	81,1	1113	1087	1086

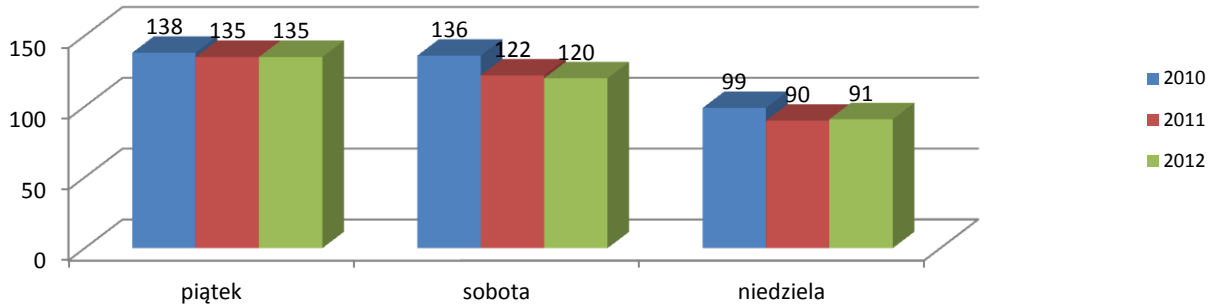
Dokonując podziału wypadków na poszczególne dni tygodnia, najwięcej zdarzeń i ich skutków odnotowano w piątki - 51 (tj.16,8% ogółu), zginęło w nich 18 osób (tj.18,2% ogółu ofiar śmiertelnych).

W okresie 12 miesięcy 2012 roku w weekendy odnotowano 346 wypadków drogowych tj. 43,1 % ogółu wypadków, w których 43 osoby poniosły śmierć tj. 43,4 % ogółu ofiar śmiertelnych oraz 468 osób doznało obrażeń ciała tj. 43,1 % ogółu osób rannych.

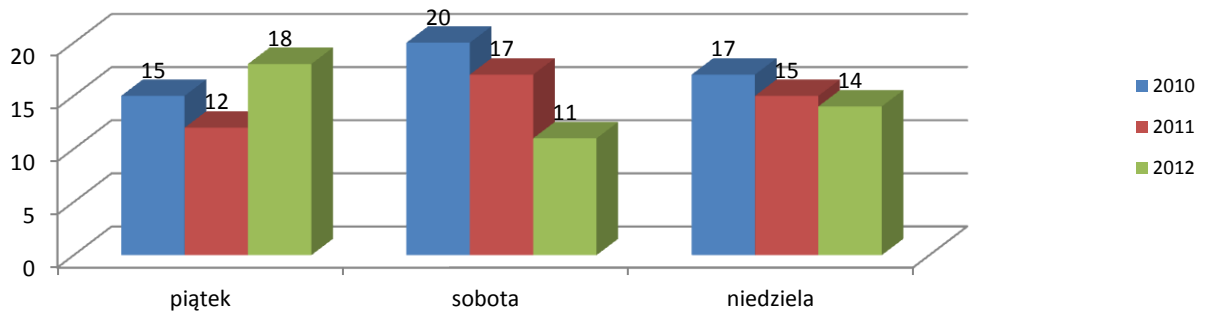
WYPADKI DROGOWE W POSZCZEGÓLNYCH DNIACH TYGODNIA



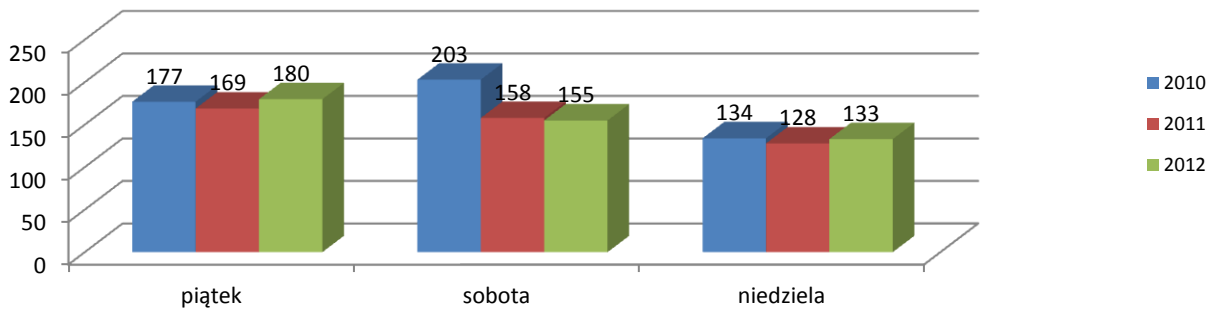
WYPADKI DROGOWE ODNOTOWANE W WEEKENDY



OFIARY ŚMIERTELNE ODNOTOWANE W WEEKENDY



OSOBY RANNE W WEEKENDY



**LICZBA WYPADKÓW DROGOWYCH I ICH SKUTKÓW W POSZCZEGÓLNYCH GODZINACH
W 2012 ROKU W PORÓWNANIU DO LAT UBIEGŁYCH**

Tabela 6.

GODZINY	WYPADKI			ZABICI			RANNI		
	2010	2011	2012	2010	2011	2012	2010	2011	2012
00- 01.59	23	22	19	4	4	4	26	35	25
02 - 03.59	18	11	12	5	2	2	35	14	22
04 - 05.59	21	22	26	8	12	5	36	28	49
06 - 07.59	58	57	65	5	16	7	80	67	91
08 - 09.59	81	70	70	13	7	8	101	86	91
10 - 11.59	87	87	75	10	5	5	111	120	88
12 - 13.59	95	112	96	4	9	12	120	146	122
14 - 15.59	111	117	115	5	8	11	141	185	165
16 - 17.59	132	113	122	18	13	17	182	145	165
18 -19.59	106	111	96	11	19	5	134	130	128
20 - 21.59	63	55	59	10	14	12	88	72	78
22 - 23.59	50	46	48	15	13	11	59	59	62
OGÓŁEM	845	823	803	108	122	99	1113	1087	1086

Najwięcej wypadków drogowych i największą ofiarochłonność w 2012 roku odnotowano w godzinach popołudniowych - wieczornych między godz. 14 - 17.59 (237) wypadków tj. 29, 5 % ogółu, śmierć poniosło 28 osób tj. 28, 3% ogółu zabitych, a ran ciała doznało 330 osób tj. 30, 4% ogółu osób rannych.

WYPADKI DROGOWE ZE SKUTKIEM ŚMIERTELNYM W 2012 ROKU W PORÓWNANIU DO LAT UBIEGŁYCH

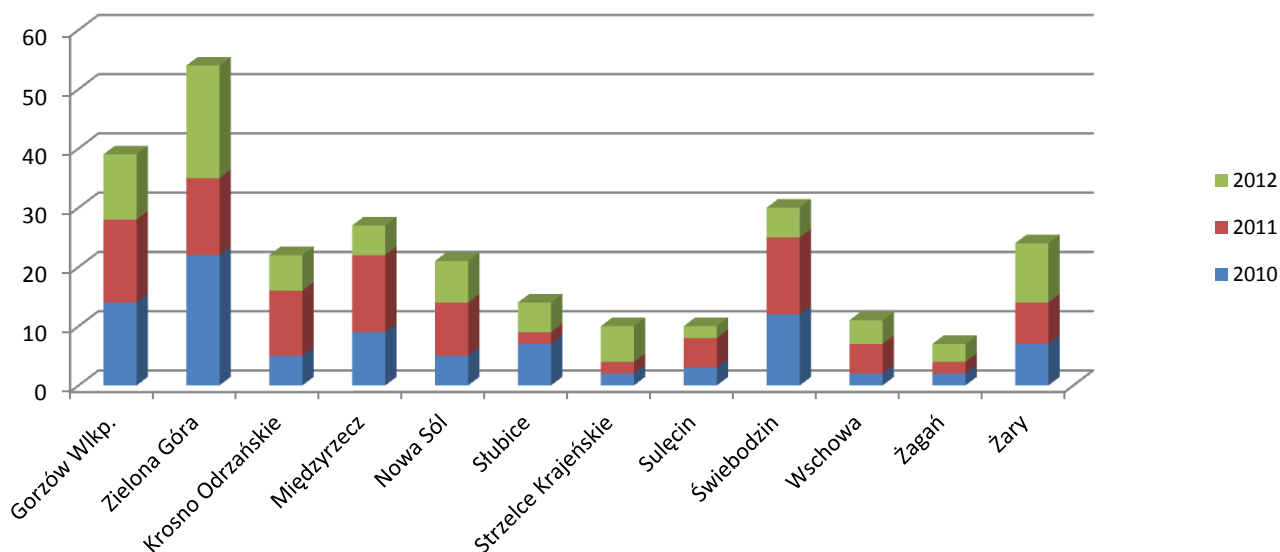
W okresie 12 miesięcy 2012 roku na drogach województwa lubuskiego odnotowano **83** wypadki drogowe ze skutkiem śmiertelnym (**99** ofiar śmiertelnych), natomiast w tym samym okresie 2011 roku takich wypadków odnotowano **96** (122 ofiary śmiertelne).

Tabela 7.

Powiat/Jednostka Policji	Liczba wypadków ze skutkiem śmiertelnym					Zabici w wypadkach				
	2010	2011	2012	Wzrost, spadek	Dynamika	2010	2011	2012	Wzrost, spadek	Dynamika
Gorzów wlkp.	14	14	11	-3	78,6	14	16	13	-3	81,3
Zielona Góra	22	13	19	6	146,2	25	14	22	8	157,1
Krosno Odrzańskie	5	11	6	-5	54,5	6	13	6	-7	46,2
Międzyrzecz	9	13	5	-8	38,5	12	21	7	-14	33,3
Nowa Sól	5	9	7	-2	77,8	5	10	9	-1	90,0
Słubice	7	2	5	3	250,0	7	2	7	5	350,0
Strzelce Krajeńskie	2	2	6	4	300,0	2	3	6	3	200,0
Sulęcín	3	5	2	-3	40,0	4	6	3	-3	50,0
Świebodzin	12	13	5	-8	38,5	14	21	7	-14	33,3
Wschowa	2	5	4	-1	80,0	2	5	4	-1	80,0
Żagań	2	2	3	1	150,0	5	2	4	2	200,0
Żary	7	7	10	3	142,9	12	9	11	2	122,2
Ogółem	92	96	83	-13	86,5	108	122	99	-23	81,1

Najwięcej wypadków ze skutkiem śmiertelnym oraz najwyższy wzrost w porównaniu do 2011 roku odnotowano w KMP Zielona Góra – 19 wypadków, w których 22 osoby poniosły śmierć tj. 22,2 % ogółu osób zabitych, aż 6 wypadków i 8 ofiar śmiertelnych więcej w porównaniu do 2011 roku.

WYPADKI DROGOWE ZE SKUTKIEM ŚMIERTELNYM W POWIATACH



WYPADKI ŚMIERTELNE W POSZCZEGÓLNYCH MIESIACACH 2012 ROKU W PORÓWNANIU DO LAT UBIEGŁYCH

Tabela 8.

MIESIACE	WYPADKI			WZROST, SPADEK	DYNAMIKA	ZABICI			WZROST, SPADEK
	2010	2011	2012			2010	2011	2012	
STYCZEŃ	6	6	4	-2	66,7	8	12	8	-4
LUTY	5	6	6	0	100,0	6	7	7	0
MARZEC	10	10	4	-6	40,0	11	14	4	-10
KWIECIEŃ	5	6	9	3	150,0	5	8	14	6
MAJ	5	8	6	-2	75,0	5	11	7	-4
CZERWIEC	9	7	7	0	100,0	11	9	7	-2
LIPIEC	10	15	6	-9	40,0	14	16	6	-10
SIERPIEŃ	10	3	8	5	266,7	11	3	10	7
WRZESIEŃ	9	9	8	-1	88,9	10	13	10	-3
PAŹDZIERNIK	12	9	10	1	111,1	14	10	10	0
LISTOPAD	9	11	7	-4	63,6	11	13	8	-5
GRUDZIEŃ	2	6	8	2	133,3	2	6	8	2
OGÓLEM	92	96	83	-13	86,5	108	122	99	-23

WYPADKI DROGOWE SPOWODOWANE PRZEZ KIERUJĄCYCH I PIESZYCH W 2012 ROKU W PORÓWNANIU DO LAT UBIEGŁYCH

W okresie 12 miesięcy 2012 roku – z winy kierującego odnotowano **708** wypadków drogowych, w których śmierć poniosło **88** osób, a **992** doznało obrażeń ciała. Z winy pieszego odnotowano **81** wypadków drogowych, w których **11** osób poniosło śmierć, a **73** doznały obrażeń ciała. Z innych przyczyn odnotowano **14** wypadków, w których **21** osób doznało obrażeń ciała.

Dla porównania w analogicznym okresie 2011 roku z winy kierującego pojazdem odnotowano **742** wypadki drogowe, w których **108** osób poniosło śmierć, a **1018** doznało obrażeń ciała. Z winy pieszego - odnotowano **78** wypadków drogowych, w których **14** osób poniosło śmierć, a **66** osób doznało obrażeń ciała. Z innych przyczyn odnotowano **3** wypadki drogowe, w których **3** osoby doznały obrażeń ciała.

Tabela 9. **SPRAWCA PIESZY**

PRZYCZYNA	WYPADKI		ZABICI		RANNI	
	2011	2012	2011	2012	2011	2012
Chodzenie nieprawidłową stroną jezdni	4	8	2	1	2	7
Wejście na jezdnię przed jadącym pojazdem	54	49	7	5	49	47
Wejście na jezdnię zza pojazdu, przeszkody	8	7	1	-	7	7
Przekraczanie jezdni w miejscu niedozwolonym	6	7	2	-	4	7
Stanie na jezdni, leżenie	4	7	2	5	2	2
Wejście na jezdnię przy czerwonym świetle	2	3	-	-	2	3
OGÓŁEM	78	81	14	11	66	73

Tabela 10. **SPRAWCA KIERUJĄCY**

PRZYCZYNY Z WINY KIERUJĄCEGO	WYPADKI		ZABICI		RANNI	
	2011	2012	2011	2012	2011	2012
Gwałtowne hamowanie	6	2	-	1	6	2
Jazda bez wymaganego oświetlenia	1	4	-	1	1	4
Jazda po niewłaściwej stronie drogi	24	11	3	3	30	13
Niedostosowanie prędkości do warunków ruchu	239	232	52	43	342	374
Nieprawidłowe: cofanie	20	11	-	-	21	11
Nieprawidłowe: omijanie	17	16	2	1	20	24
Nieprawidłowe: przejeżdżanie przejścia dla pieszych	78	94	2	1	84	100
Nieprawidłowe: przejeżdżanie przejścia dla rowerów	4	-	-	-	4	-
Nieprawidłowe: skręcanie	24	17	-	1	25	18
Nieprawidłowe: wymijanie	9	14	3	3	13	26
Nieprawidłowe: wyprzedzanie	72	58	14	16	113	75
Nieprawidłowe: zatrzymywanie, postój	2	5	-	-	2	7
Nieprawidłowe: Zawracanie	5	5	-	1	12	10
Nieprawidłowe: zmienianie pasa ruchu	10	11	-	-	12	17
Nieprzestrzeganie innych sygnałów	1	-	-	-	2	-
Nieudzielenie pierwszeństwa pieszemu	19	22	1	-	19	22
Nieudzielenie pierwszeństwa przejazdu	144	147	16	10	212	181
Niezachowanie bezp. odl. między pojazdami	41	38	1	-	56	62
Wjazd przy czerwonym świetle	3	2	-	1	4	1
Zmęczenie, zaśnięcie	23	19	14	6	40	45
Ogółem	742	708	108	88	1018	992

Jednym z głównych powodów, w wyniku, których dochodzi do wypadków jest nadmierna prędkość. Hasło - śpiesz się powoli - nie jest popularne wśród kierowców, którzy nałogowo przekraczają dozwoloną prędkość. Jadąc z prędkością znacznie odbiegającą od ustalonych limitów, niezwykle trudno jest szybko zareagować na jakąkolwiek przeszkodę znajdującą się na jezdni. Nagły manewr zazwyczaj kończy się tragicznie.

Z przyczyny niedostosowania prędkości do warunków ruchu odnotowano największą ilość wypadków i ich skutków (**232**), w których **43** osoby poniosły śmierć, a **374** doznały obrażeń ciała.

**WYPADKI DROGOWE Z WINY KIERUJĄCEGO W POWIATACH
W 2012 ROKU
W PORÓWNANIU DO LAT UBIEGŁYCH**

Tabela 11.

	WYPADKI			WZROST, SPADEK	DYNAMIKA	ZABICI			WZROST, SPADEK	DYNAMIKA	RANNI		
	2010	2011	2012			2010	2011	2012			2010	2011	2012
Gorzów wlkp.	172	156	148	-8	94,9	11	13	12	-1	92,3	220	220	201
Zielona Góra	115	125	136	11	108,8	18	13	20	7	153,8	166	162	182
Krosno Odrzańskie	34	34	35	1	102,9	5	12	5	-7	41,7	50	40	40
Międzyrzecz	58	57	57	0	100,0	11	19	7	-12	36,8	90	79	89
Nowa Sól	55	60	46	-14	76,7	4	9	7	-2	77,8	59	89	56
Słubice	63	54	42	-12	77,8	7	1	5	4	500,0	93	75	66
Strzelce Krajeńskie	42	32	37	5	115,6	2	3	6	3	200,0	54	41	50
Sulęcín	40	48	46	-2	95,8	4	6	3	-3	50,0	53	58	77
Świebódzin	57	50	48	-2	96,0	12	18	6	-12	33,3	78	74	73
Wschowa	14	13	14	1	107,7	1	5	4	-1	80,0	30	17	20
Żagań	41	55	47	-8	85,5	5	2	4	2	200,0	47	87	60
Żary	71	58	52	-6	89,7	12	7	9	2	128,6	103	76	78
	762	742	708	-34	95,4	92	108	88	-20	81,5	1043	1018	992

**WYPADKI DROGOWE Z WINY PIESZEGO W POWIATACH
W 2012 ROKU
W PORÓWNANIU DO LAT UBIEGŁYCH**

W **2012 roku** na terenie województwa lubuskiego **piesi** spowodowali **81** wypadków drogowych, w których **11** osób poniosło śmierć, a **73** osoby doznały obrażeń ciała. W porównaniu do analogicznego okresu **2011** roku odnotowano spadek ilości wypadków i ofiar śmiertelnych o **3** oraz spadek ilości osób rannych o **7**.

Tabela 12.

	WYPADKI			WZROST, SPADEK	DYNAMIKA	ZABICI			WZROST, SPADEK	DYNAMIKA	RANNI		
	2010	2011	2012			2010	2011	2012			2010	2011	2012
Gorzów wlkp.	16	17	14	-3	82,4	3	3	1	-2	33,3	13	14	15
Zielona Góra	19	11	21	10	190,9	7	1	2	1	200,0	13	10	19
Krosno Odrzańskie	5	3	4	1	133,3	1	1	1	0	100,0	5	3	3
Międzyrzecz	2	5	4	-1	80,0	1	2	-	-2	0,0	1	3	4
Nowa Sól	8	4	6	2	150,0	1	1	2	1	200,0	7	3	4
Słubice	1	4	6	2	150,0	-	1	2	1	200,0	1	3	5
Strzelce Krajeńskie	6	1	6	5	600,0	-	-	-	0	#	6	1	6
Sulęcín	4	8	1	-7	12,5	-	-	-	0	-	4	9	1
Świebodzin	6	9	8	-1	88,9	2	3	1	-2	33,3	4	6	7
Wschowa	5	1	-	-1	0,0	1	-	-	0	-	5	1	-
Żagań	2	6	5	-1	83,3	-	-	-	0	-	2	6	5
Żary	7	9	6	-3	66,7	-	2	2	0	100,0	7	7	4
OGÓŁEM	81	78	81	3	103,8	16	14	11	-3	78,6	68	66	73

Największy wzrost sprawców pieszych w porównaniu do 2011 roku, odnotowano w powiecie zielonogórskim, a największy spadek odnotowano w powiecie sulęcińskim.

**WYPADKI DROGOWE WG RODZAJU ZDARZENIA W 2012 ROKU
W PORÓWNANIU DO LAT UBIEGŁYCH**

Tabela 13.

RODZAJ ZDARZENIA	WYPADKI			ZABICI			RANNI		
	2010	2011	2012	2010	2011	2012	2010	2011	2012
Inne	2	12	15	-	-	-	2	18	17
Najechnanie na barierę ochronną	13	10	8	-	1	2	17	16	12
Najechnanie na drzewo	89	101	90	24	23	20	128	147	129
Najechnanie na dziurę, wybój, garb	3	3	3	-	-	-	7	3	6
Najechnanie na pieszego	222	201	214	19	18	14	219	198	212
Najechnanie na pojazd unieruchomiony	5	5	6	-	-	2	7	5	9
Najechnanie na słup, znak	16	15	20	-	4	2	24	23	24
Najechnanie na zapore kolejową	-	-	-	-	-	-	-	-	-
Najechnanie na zwierzę	3	5	5	-	-	-	4	6	10
Wypadek z pasażerem	-	1	-	-	-	-	-	1	-
Wywrócenie się pojazdu	79	70	59	6	4	6	102	95	92
Zderzenie pojazdów boczne	195	199	212	9	18	20	240	285	269
Zderzenie pojazdów czołowe	118	121	90	43	49	29	225	186	175
Zderzenie pojazdów tylne	100	80	81	7	5	4	138	104	131
OGÓŁEM	845	823	803	108	122	99	1113	1087	1086

Jednym z najczęściej występującym rodzajem wypadku jest najechnanie na pieszego. Takich zdarzeń w okresie **12 miesięcy 2012 roku** odnotowano **214**, czyli **26,6%** ogółu wypadków. W ich wyniku zginęło **14** osób, czyli **14, 1 % ogółu** zabitych, a **212** osób zostało rannych.

Dużą liczbę wypadków stanowi zderzenie się pojazdów w ruchu (czołowe, boczne, tylne), których w czasie objętym analizą odnotowano **383** (w zdarzeniach tych **53** osoby poniosły śmierć, a **575** zostało rannych). W porównaniu do analogicznego okresu ubiegłego roku liczba wypadków zmalała o **17**, odnotowano spadek ofiar śmiertelnych oraz o **19**, liczba rannych pozostała taka sama.

**WYPADKI DROGOWE Z UDZIAŁEM PIESZYCH W POWIATACH W 2012 ROKU
W PORÓWNANIU DO LAT UBIEGLYCH**

Tabela 14.

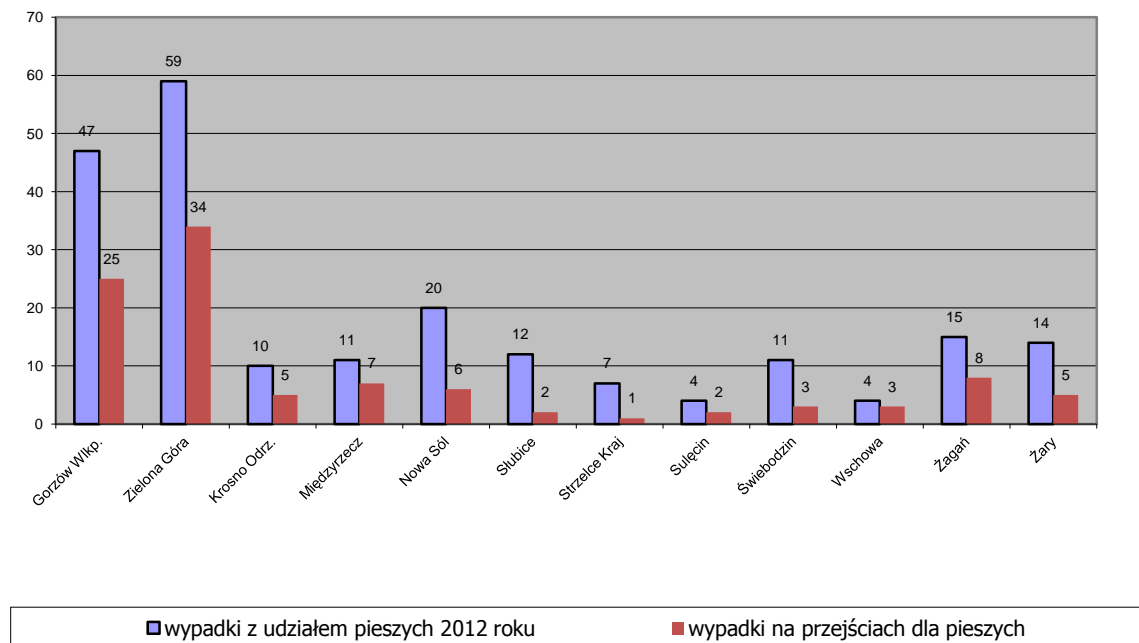
RODZAJ ZDARZENIA	WYPADKI			ZABICI			RANNI		
	2010	2011	2012	2010	2011	2012	2010	2011	2012
NAJECHANIE NA PIESZEGO									
Gorzów wlkp.	69	51	47	3	3	2	71	54	50
Zielona Góra	49	46	59	7	1	3	47	49	58
Krosno Odrzańskie	11	4	10	1	1	1	11	4	9
Międzyrzecz	8	9	11	1	3	-	7	6	12
Nowa Sól	20	13	20	2	2	3	19	11	18
Słubice	5	8	12	-	1	2	5	7	12
Strzelce Krajeńskie	10	3	7	-	-	-	10	3	7
Sulęcín	9	14	4	-	-	-	9	16	4
Świebodzin	10	14	11	3	3	1	7	11	10
Wschowa	5	3	4	1	1	-	5	2	4
Żagań	8	16	15	1	-	-	7	18	15
Żary	18	20	14	-	3	2	21	17	13
OGÓŁEM	222	201	214	19	18	14	219	198	212

W 2012 roku na terenie województwa lubuskiego odnotowano 399 potrażeń pieszych, w tym **214** wypadków drogowych (26, 7% ogółu wypadków), w których **14** osób zginęło (14,1 % ogółu zabitych) i **212** osób doznało obrażeń ciała (19,5 % ogółu rannych). W porównaniu do 2011 roku odnotowano wzrost liczby wypadków drogowych o 14, spadła ilość ofiar śmiertelnych o 4 oraz wzrosła ilość osób rannych o 14.

**% WYPADKÓW DROGOWYCH ZAISTNIAŁYCH NA PRZEJŚCIACH DLA PIESZYCH DO ILOŚCI
WYPADKÓW Z UDZIAŁEM PIESZYCH**

Tabela 15..

Powiat	wypadki z udziałem pieszych 2011	liczba wypadków drogowych na przejściach dla pieszych 2011	% wypadków na przejściach dla pieszych do liczby potrażeń pieszych	Ogólna liczba wypadków drogowych z udziałem pieszych 2012	liczba wypadków drogowych na przejściach dla pieszych 2012	% wypadków na przejściach dla pieszych do liczby potrażeń pieszych
Gorzów Wlkp.	51	30	58,8	47	25	53,2
Zielona Góra	46	27	58,7	59	34	57,6
Krosno Odrz.	4	-	0,0	10	5	50,0
Międzyrzecz	9	6	66,7	11	7	63,6
Nowa Sól	13	6	46,2	20	6	30,0
Słubice	8	3	37,5	12	2	16,7
Strzelce Kraj	3	1	33,3	7	1	14,3
Sulęcín	14	3	21,4	4	2	50,0
Świebodzin	14	6	42,9	11	3	27,3
Wschowa	3	0	0,0	4	3	75,0
Żagań	16	5	31,3	15	8	53,3
Żary	20	3	15,0	14	5	35,7
Ogółem	201	90	44,8	214	101	47,2



WYPADKI DROGOWE WG CHARAKTERYSTYKI MIEJSCA ZDARZENIA W 2012 ROKU W PORÓWNANIU DO LAT UBIEGŁYCH

Tabela 16.

Charakterystyka miejsca	WYPADKI			ZABICI			RANNI		
	2010	2011	2012	2010	2011	2012	2010	2011	2012
Chodnik droga dla pieszych	24	7	10	-	-	-	31	7	10
Droga dla rowerzystów	5	12	6	-	-	-	5	12	6
Jezdnia	508	473	484	76	81	65	685	638	690
Most, wiadukt, łącznica, tunel	5	3	3	2	1	1	7	2	2
Parking, Plac	14	14	9	-	-	-	15	17	10
Pas dzielący jezdnie	1	1	2	-	-	-	1	2	2
Pobocze	131	140	105	24	28	20	184	201	156
Przejazd kolejowy niestrzeżony	1	2	4	-	-	1	1	3	6
Przejazd kolejowy strzeżony	-	3	-	-	2	-	-	4	-
Przejazd tramwajowy, torowisko	2	-	1	-	-	-	2	-	1
Przejście dla pieszych	86	90	103	-	3	3	93	95	107
Przystanek komunikacji publicznej	6	1	4	-	-	-	6	1	4
Roboty drogowe, oznakowanie tymczasowe	3	4	5	1	-	1	6	5	10
Skarpa rów	31	29	27	4	3	5	43	40	42
Wjazd, wyjazd z posesji, pola	28	44	40	1	4	3	34	60	40
Ogółem	845	823	803	108	122	99	1113	1087	1086

Najwięcej zdarzeń drogowych odnotowano na jezdni - **484** wypadki drogowe tj. **60,3 %** ogólnej liczby wypadków drogowych, w których **65** osób poniosło śmierć tj. **65,6%** ogólnej liczby osób zabitych oraz **690** osób zostało rannych tj. **63,5%** ogólnej liczby rannych.

WYPADKI DROGOWE WG CHARAKTERYSTYKI MIEJSCA ZDARZENIA W 2012 ROKU W PORÓWNANIU DO LAT UBIEGŁYCH

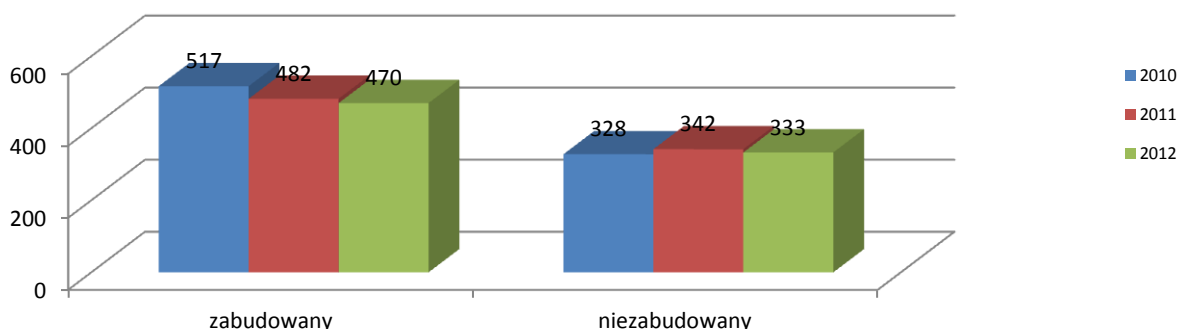
Tabela 17.

OBSZAR	WYPADKI			ZABICI			RANNI		
	2010	2011	2012	2010	2011	2012	2010	2011	2012
Niezabudowany	328	342	333	82	82	69	611	516	533
Zabudowany	517	482	470	26	40	30	615	571	553
Ogółem	845	823	803	108	122	99	1113	1087	1086

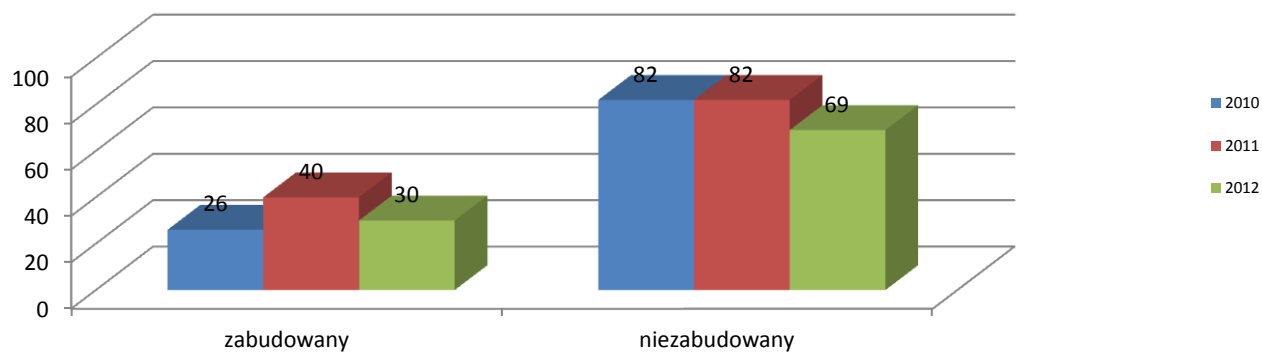
W 2012 roku zdecydowana większość wypadków, bo aż **470** wydarzyła się w obszarze zabudowanym, w wyniku tych zdarzeń 30 osób poniosło śmierć, a **553** doznało obrażeń ciała.

Poza obszarem zabudowanym miało miejsce **333** wypadki drogowe. W ich wyniku **69** osób poniosło śmierć, a 533 osób doznało obrażeń ciała. Mimo, iż większość wypadków drogowych wydarzyła się na obszarze zabudowanym, to w wyniku wypadków mających miejsce w obszarze niezabudowanym ginie zdecydowanie więcej osób. Przyczyny takiego stanu rzeczy można upatrywać, w tym, iż w obszarach niezabudowanych kierujący pojazdami rozwijają większe prędkości.

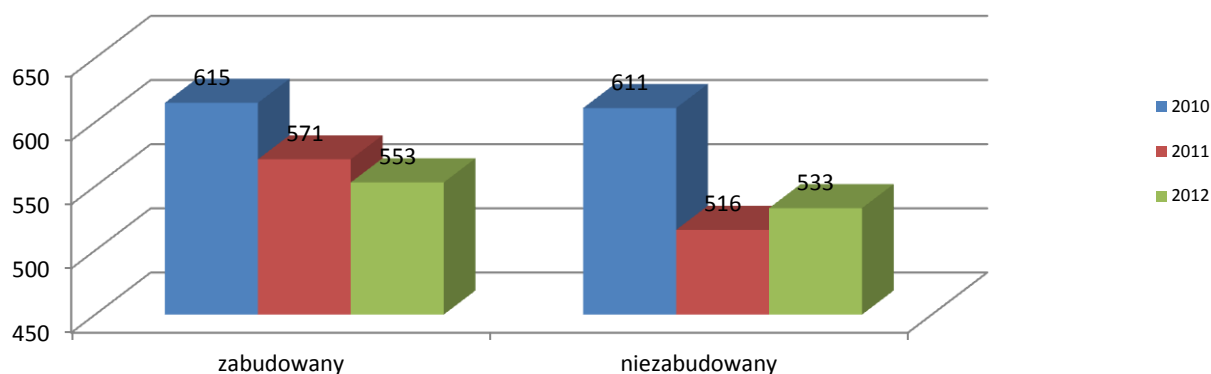
WYPADKI DROGOWE WEDŁUG OBSZARU WYSTĘPOWANIA



OFIARY ŚMIERTELNE WYPADKÓW DROGOWYCH WEDŁUG OBSZARU WYSTĘPOWANIA



RANNI W WYPADKACH DROGOWYCH WEDŁUG OBSZARU WYSTĘPOWANIA



WYPADKI DROGOWE WG WARUNKÓW ATMOSFERYCZNYCH W 2012 ROKU W PORÓWNANIU DO LAT UBIEGŁYCH

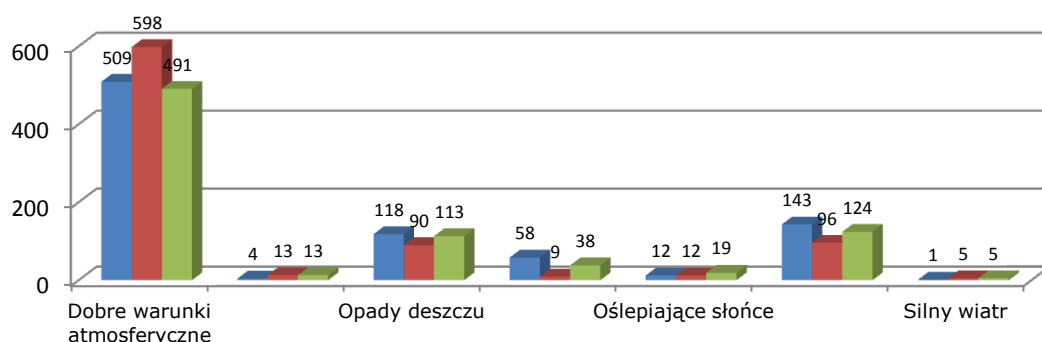
Tabela 18.

OBSZAR	WYPADKI			ZABICI			RANNI		
	2010	2011	2012	2010	2011	2012	2010	2011	2012
Dobre warunki atmosferyczne	509	598	491	59	82	62	652	767	635
Mgła, dym	4	13	13	1	8	6	3	16	10
Opady deszczu	118	90	113	21	14	9	167	152	166
Opady śniegu, gradu	58	9	38	6	1	5	82	11	62
Oślepiające słońce	12	12	19	-	-	1	12	14	21
Pochmurno	143	96	124	21	16	16	196	122	183
Silny wiatr	1	5	5	-	1	-	1	5	9
Ogółem	845	823	803	108	122	99	113	1087	1086

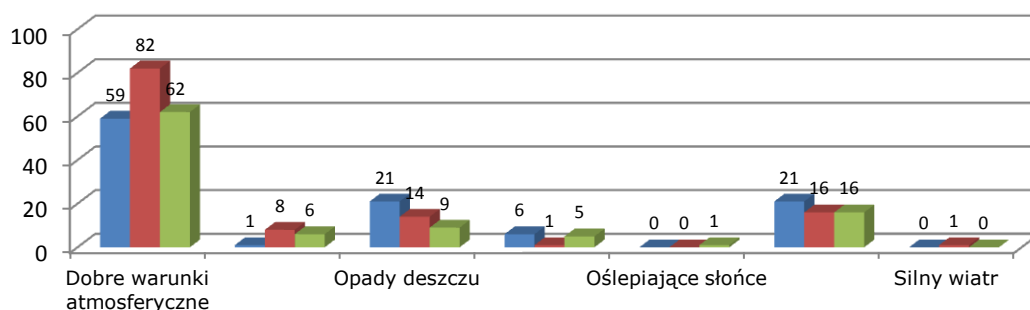
Na występowanie wypadków drogowych wpływ mają także warunki atmosferyczne oraz oświetlenie, przy czym ten ostatni czynnik uzależniony jest od pory dnia i pory roku. Podobnie jak w ubiegłych latach najczęściej zdarzeń ma miejsce przy dobrych warunkach atmosferycznych. Warunki zewnętrzne, czyli atmosferyczne bywają różne, jednak doświadczony oraz odpowiednio wyszkolony kierowca potrafi właściwie reagować na zmieniające się warunki atmosferyczne, a także przystosować sposób jazdy do aktualnie panujących. Najważniejszą i podstawową rzeczą w takich sytuacjach jest, bowiem zmniejszenie prędkości, co daje kierującemu więcej czasu na odpowiednią bezpieczną reakcję. Bywa też tak, że ten doświadczony kierowca czując się bezpiecznie przy dobrych warunkach drogowych przecenia swoje umiejętności nie dostosowując prędkości, co daje tragiczne skutki.

Najwięcej wypadków zanotowano w ciągu dnia, gdyż wtedy największy jest ruch – 525 wypadków tj. 65,4% ogółu wypadków, zginęło 56 osób tj. 56,6% ogółu zabitych, ranne zostały 703 osoby tj. 64,7%. Jednakże w porze nocnej często z przyczyny zmęczenia lub zaśnięcia za kierownicą notuje się duży wskaźnik ofiar śmiertelnych. W 2012 roku w nocy na drogach nieoświetlonych śmierć poniosło 27 osób tj. 27,3% osób zabitych.

WARUNKI ATMOSFERYCZNE - WYPADKI W 2010 - 2012



warunki atmosferyczne - zabici w 2010 - 2012

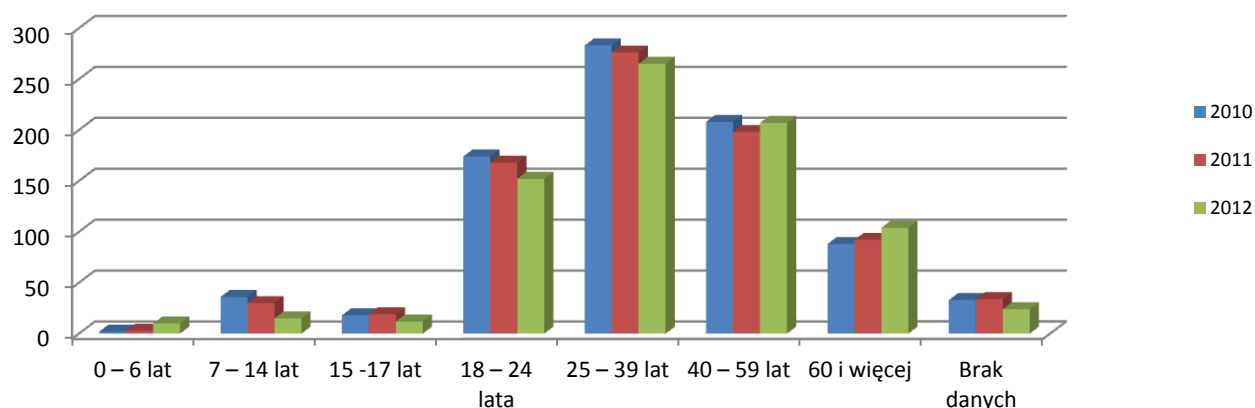


SPRAWCY WYPADKÓW DROGOWYCH WG WIEKU W 2012 ROKU W PORÓWNANIU DO LAT UBIEGŁYCH

Tabela 19.

Wiek	WYPADKI			ZABICI			RANNI		
	2010	2011	2012	2010	2011	2012	2010	2011	2012
0 – 6 lat	2	3	10	-	-	1	2	3	10
7 – 14 lat	36	30	15	-	-	1	39	30	14
15 -17 lat	18	19	12	2	3	-	22	25	18
18 – 24 lata	174	168	152	19	27	19	258	230	231
25 – 39 lat	283	276	265	47	42	36	387	371	354
40 – 59 lat	208	198	207	26	41	27	256	264	298
60 i więcej	88	92	104	14	8	15	102	122	113
Brak danych	33	34	24	-	1	-	45	39	27

SPRAWCY WYPADKÓW DROGOWYCH WEDŁUG WIEKU

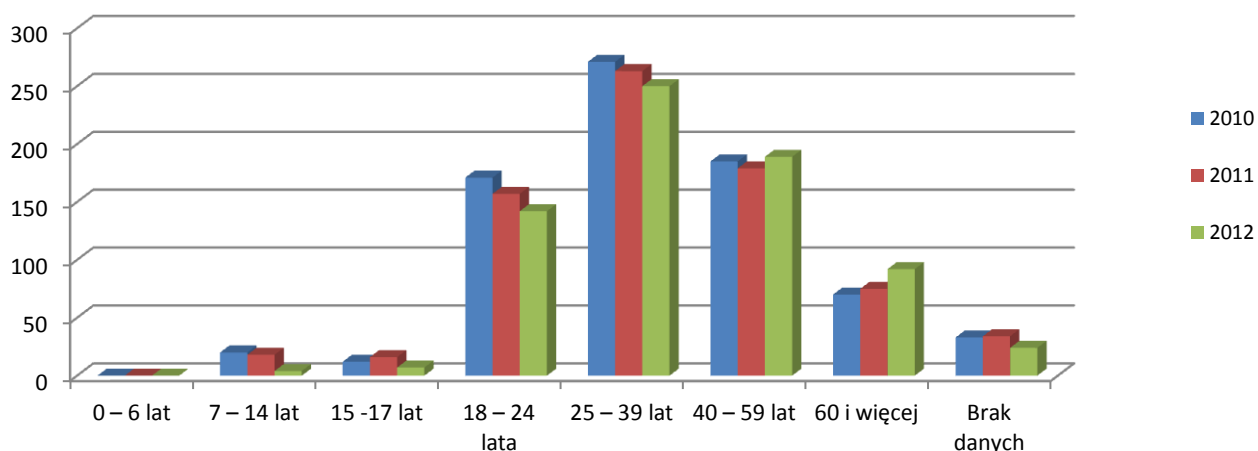


SPRAWCY WYPADKÓW DROGOWYCH KIERUJĄCY WG WIEKU W 2012 ROKU W PORÓWNANIU DO LAT UBIEGŁYCH

Tabela 20.

Wiek	WYPADKI			ZABICI			RANNI		
	2010	2011	2012	2010	2011	2012	2010	2011	2012
0 – 6 lat	-	-	-	-	-	-	-	-	-
7 – 14 lat	20	18	4	-	-	-	22	18	4
15 -17 lat	12	16	7	-	2	-	16	22	13
18 – 24 lata	171	157	142	2	23	17	255	223	222
25 – 39 lat	271	263	250	18	39	35	375	360	339
40 – 59 lat	185	179	189	46	38	22	243	248	285
60 i więcej	70	75	92	15	5	14	87	108	102
Brak danych	33	34	24	11	1	-	45	39	27

WYPADKI DROGOWE SPOWODOWANE PRZEZ KIERUJACYH WG GRUP



Powyższy wykres wskazuje, że grupą najczęściej powodującą wypadki drogowe są kierowcy o wysokiej sprawności fizycznej i sporym doświadczeniu za kierownicą (25 – 39 lat) – 250 wypadków tj. 31, 1% ogółu wypadków, z ich winy śmierć poniosło 35 osób tj. 35,3% ogółu zabitych. Grupa ta dominowała również poprzednich latach.

SPRAWCY WYPADKÓW DROGOWYCH WG RODZAJU POJAZDU W 2012 ROKU W PORÓWNANIU DO LAT UBIEGŁYCH

Tabela 21

Pojazd sprawca	WYPADKI			ZABICI			RANNI		
	2010	2011	2012	2010	2011	2012	2010	2011	2012
Autobus	5	3	6	1	-	2	6	5	23
Ciągnik Rolniczy	3	3	2	-	-	1	3	4	1
Inny Pojazd	3	3	3	-	-	-	4	5	3
Motocykl	28	30	22	3	4	4	31	34	25
Motorower	21	22	21	-	2	4	23	23	21
Rower	39	37	33	2	2	5	42	36	29
Pojazd Nieustalony	28	32	24	-	1	-	33	37	27
Pojazd Wolnobieżny	1	-	1	-	-	-	1	-	1
Pojazd Ciężarowy	78	67	62	13	13	9	104	98	98
Samochód osobowy	554	544	534	73	86	63	794	774	764
Tramwaj	2	1	-	-	-	-	2	2	-

Jak wynika z powyższej tabeli, kierujący samochodami osobowymi spowodowali największą liczbę wypadków drogowych W okresie 12 miesięcy **2012** roku byli oni sprawcami **534** wypadków drogowych, w których **63** osoby poniosły śmierć, a **764** doznało obrażeń ciała. W porównaniu do analogicznego okresu **2011** roku odnotowano spadek ilości wypadków drogowych spowodowanych przez kierujących samochodami osobowymi o **10**, spadek ilości osób zabitych o **23** oraz spadek ilości osób rannych o **10**.

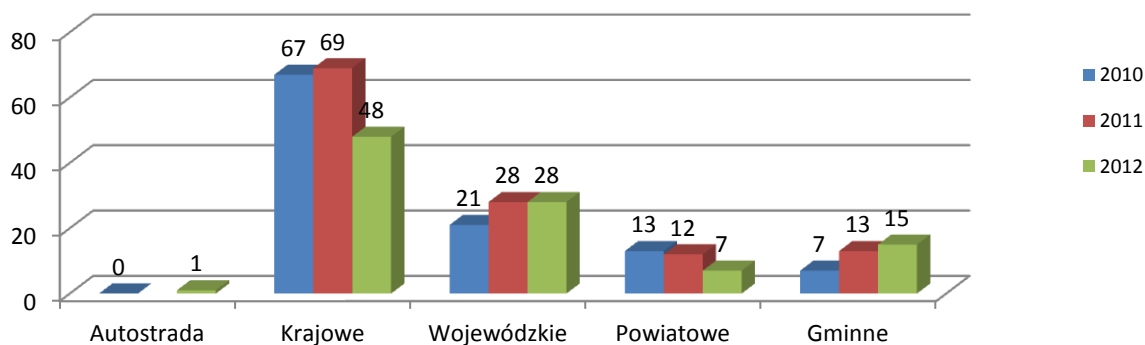
Kierujący pojazdami jednośladowymi w 2012 roku spowodowali **76** wypadków drogowych, **13** osób poniosło śmierć, **75** osób odniosło obrażenia ciała. W porównaniu do analogicznego okresu **2011** roku odnotowano spadek ilości wypadków spowodowanych przez kierujących pojazdami jednośladowymi o **13**, wzrost ilości ofiar śmiertelnych o **5** i spadek ilości osób rannych o **18**.

WYPADKI DROGOWE WG KATEGORII DROGI W 2012 ROKU W PORÓWNANIU DO LAT UBIEGŁYCH

Tabela 22.

DROGI	WYPADKI			WZROST SPADEK	DYNAMIKA	ZABICI			RANNI		
	2010	2011	2012			2010	2011	2012	2010	2011	2012
Autostrada	-	1	9	8	900,0	-		1	-	1	18
Krajowe	246	211	191	-20	90,5	67	69	48	366	291	310
Wojewódzkie	161	181	183	2	101,1	21	28	28	225	270	262
Powiatowe	77	82	73	-9	89,0	13	12	7	102	112	101
Gminne	361	348	347	-1	99,7	7	13	15	420	413	395
Ogółem	845	823	803	-20	97,6	108	122	99	1113	1087	1086

OFIARY ŚMIERTELNE WYPADKÓW DROGOWYCH NA POSZCZEGÓLNYCH



**WYPADKI DROGOWE I ICH SKUTKI NA DROGACH KRAJOWYCH W 2012 ROKU
W PORÓWNANIU DO LAT UBIEGŁYCH**

Tabela 23.

DROGI KRAJOWE + AUTOSTRADA	WYPADKI				ZABICI				RANNI		
	2011	2012	wzrost spadek	Dynamika	2011	2012	wzrost spadek	Dynamika	2011	2012	wzrost spadek
Autostrada	1	9	8	900,0	0	1	1	#####	1	18	17
Droga nr 2/k-92	42	29	-13	69,0	23	8	-15	34,8	53	44	-9
Droga nr k3+S3	54	49	-5	90,7	24	15	-9	62,5	87	74	-13
Droga nr 12	17	13	-4	76,5	4	1	-3	25,0	23	19	-4
Droga nr 18	5	6	1	120,0	1	2	1	200,0	7	25	18
Droga nr 22	27	32	5	118,5	2	4	2	200,0	37	55	18
Droga nr 24	7	6	-1	85,7	3	2	-1	66,7	12	15	3
Droga nr 27	18	18	0	100,0	1	10	9	1000,0	21	34	13
Droga nr 29	11	12	1	109,1	2	1	-1	50,0	16	18	2
Droga nr 31	11	10	-1	90,9		1	1	#####	13	9	-4
Droga nr 32	19	16	-3	84,2	9	4	-5	44,4	22	17	-5
Ogółem	212	200	-12	94,3	69	49	-20	71,0	292	328	36

W okresie 3 lat (2010 – 2012) na drogach krajowych odnotowano 647 wypadków drogowych, w których śmierć poniosły 184 osoby, a 964 doznało obrażeń ciała. Odnotowano 6002 kolizje drogowe.

W rozbięciu na poszczególne powiaty na drogach krajowych odnotowano:

DROGA KRAJOWA NR 2 / K 92 w okresie 3 lat odnotowano łącznie 119 wypadków drogowych, w których śmierć poniosło 45 osób, a ran ciała doznało 167 osób. Odnotowano 1284 kolizje drogowe

POWIAT MIĘDZYRZECKI

– 26 wypadków, 14 osób poniosło śmierć, 34 doznało obrażeń ciała, 209 kolizji drogowych.

GMINA MIĘDZYRZECZ – 1 kolizja drogowa.

GMINA TRZCIEL – 26 wypadków, 14 osób poniosło śmierć, 34 doznało obrażeń ciała, 209 kolizji drogowych,

POWIAT SŁUBICKI

- 9 wypadków, nie było ofiar śmiertelnych, 14 osób doznało obrażeń ciała, 292 kolizje drogowe.

GMINA SŁUBICE – 6 wypadków, 9 osób odniosło obrażenia ciała, 172 kolizje drogowe.

GMINA RZEPIN – 3 wypadki, 5 osób doznało obrażeń ciała, 120 kolizji drogowych.

POWIAT SULĘCIŃSKI

- 20 wypadków, 3 osoby poniosły śmierć, 28 osób doznało obrażeń ciała, 165 kolizji drogowych.

Wszystkie zdarzenia w gminie Torzym.

POWIAT ŚWIEBODZIŃSKI

- 64 wypadki, 28 osób poniosło śmierć, 91 osób doznało obrażeń ciała, 618 kolizji drogowych.

GMINA ŚWIEBODZIN - 31 wypadków drogowych, 10 osób poniosło śmierć, 37 osób odniosło obrażenia ciała, 348 kolizji drogowych.

GMINA LUBRZA – 15 wypadków drogowych, 10 osób poniosło śmierć, 22 osoby odniosły obrażenia ciała, 105 kolizji drogowych.

GMINA ŁAGÓW – 9 wypadków drogowych, 4 osoby poniosły śmierć, 10 osób odniosło obrażenia ciała, 116 kolizji drogowych.

GMINA SZCZANIEC – 9 wypadków drogowych, 4 osoby poniosły śmierć, 22 osoby odniosły obrażenia ciała, 49 kolizji drogowych.

W okresie od grudnia 2011 roku od przekształcenia drogi K2 na drogę k92 odnotowano – 31 wypadków drogowych, w których śmierć poniosło 8 osób, 44 doznały obrażeń ciała, odnotowano 187 kolizji drogowych.

- w powiecie międzyrzeckim – 6 wypadków, 2 ofiary śmiertelne, 9 osób rannych, 45 kolizji drogowych,
- w powiecie słubickim – 6 kolizji drogowych,
- w powiecie sulęcińskim – 3 wypadki, 4 osoby ranne, 27 kolizji drogowych,
- w powiecie świebodzińskim – 22 wypadki, 6 osób poniosło śmierć, 31 odniosło obrażenia ciała, 109 kolizji drogowych.

DROGA KRAJOWA NR 3 / S3 w okresie 3 lat odnotowano łącznie 160 wypadków drogowych, w których śmierć poniosły 54 osoby, a ran ciała doznało 229 osób. Odnotowano 1512 kolizji drogowych.

POWIAT GORZOWSKI – 35 wypadków, 14 osób poniosło śmierć, 45 osób doznało obrażeń ciała, 255 kolizji drogowych.

GM. GORZÓW WLKP.- 8 wypadków drogowych, 3 ofiary śmiertelne, 10 osób rannych, 49 kolizji drogowych.

GM. DESZCZNO – 17 wypadków drogowych, 8 osób poniosło śmierć, 19 osób odniosło obrażenia ciała, 109 kolizji drogowych.

GM. LUBISZYN – 7 wypadków drogowych, bez ofiar śmiertelnych, 15 osób odniosło obrażenia ciała, 87 kolizji drogowych.

GM. KŁODAWA – 6 kolizji drogowych.

GM. BOGDANIEC – 4 wypadki drogowe, 3 osoby poniosły śmierć, 1 osoba odniosła obrażenia ciała, 4 kolizja drogowe.

Na drodze S3F i S3A odnotowano – 15 wypadków drogowych, 7 osób poniosło śmierć, 22 osoby doznały obrażeń ciała, odnotowano 85 kolizji drogowych.

POWIAT ZIELONOGÓRSKI - 33 wypadki, 15 osób poniosło śmierć, 51 osób doznało obrażeń ciała, 369 kolizji drogowych.

GM. ZIELONA GÓRA – 18 wypadków drogowych, 5 osób poniosło śmierć, 34 osoby doznały obrażeń ciała, odnotowano 214 kolizji drogowych.

GM. SULECHÓW - 15 wypadków drogowych, 10 osób poniosło śmierć, 17 osób doznało obrażeń ciała, odnotowano 155 kolizji drogowych.

POWIAT NOWOSOLSKI - 36 wypadków, 13 osób poniosło śmierć, 51 osób doznało obrażeń ciała, 169 kolizji drogowych.

GM. NOWA SÓL - 8 wypadków drogowych, 2 osoby poniosły śmierć, 8 osób doznało obrażeń ciała, odnotowano 76 kolizji drogowych.

GM. NOWE MIASTECZKO - 14 wypadków drogowych, 2 osoby poniosły śmierć, 22 osoby doznały obrażeń ciała, odnotowano 60 kolizji drogowych.

GM. KOŻUCHÓW - 1 wypadek drogowy, 2 osoby poniosły śmierć, 3 osoby doznały obrażeń ciała, nie odnotowano kolizji drogowych.

GM. OTYŃ - 13 wypadków drogowych, 7 osób poniosło śmierć, 18 osób doznało obrażeń ciała, odnotowano 33 kolizje drogowe.

POWIAT MIĘDZYRZECKI – 38 wypadków, 12 osób poniosło śmierć, 55 osób doznało obrażeń ciała, 434 kolizje drogowe.

GM. MIĘDZYRZECZ - 14 wypadków drogowych, 3 osoby poniosły śmierć, 17 osób doznało obrażeń ciała, odnotowano 198 kolizji drogowych.

GM. SKWIERZYNA - 24 wypadki drogowe, 9 osób poniosło śmierć, 38 osób doznało obrażeń ciała, odnotowano 205 kolizji drogowych.

GM. BLEDZEW – odnotowano 31 kolizji drogowych.

POWIAT ŚWIEBODZIŃSKI – 18 wypadków, 8 osób poniosło śmierć, 27 osób doznało obrażeń ciała, 285 kolizji drogowych.

Cała droga krajowa nr 3 w gminie Świebodzin.

DROGA KRAJOWA NR 27 – w okresie 3 lat odnotowano łącznie 55 wypadków drogowych, w których śmierć poniosło 15 osób, a ran ciała doznało 91 osób. Odnotowano 372 kolizje drogowe

POWIAT ZIELONOGÓRSKI – 39 wypadków, 12 osób poniosło śmierć, 70 osób doznało obrażeń ciała, 233 kolizje drogowe.

GM. ZIELONA GÓRA - 1 wypadek drogowy, bez ofiar śmiertelnych, 1 osoba doznała obrażeń ciała, odnotowano 92 kolizje drogowe.

GM. NOWOGRÓD BOBRZAŃSKI – 23 wypadki drogowe, 7 osób poniosło śmierć, 39 osób doznało obrażeń ciała, odnotowano 71 Kolizji drogowych.

GM. ŚWIDNICA - 15 wypadków drogowych, 5 osób poniosło śmierć, 30 osób doznało obrażeń ciała, odnotowano 70 Kolizji drogowych.

POWIAT ŻARSKI – 16 wypadków, 3 osoby poniosły śmierć, 21 osób doznało obrażeń ciała, 137 kolizji drogowych.

GM. ŻARY – 14 wypadków drogowych, 3 osoby poniosły śmierć, 16 osób doznało obrażeń ciała, odnotowano 124 Kolizje drogowe.

GM. PRZEWÓZ – 2 wypadki drogowe, bez ofiar śmiertelnych, 5 osób doznało obrażeń ciała, odnotowano 13 Kolizji drogowych.

DROGA KRAJOWA NR 32 – w okresie 3 lat odnotowano łącznie 56 wypadków drogowych, w których śmierć poniosło 21 osób, a ran ciała doznało 68 osób. Odnotowano 462 kolizje drogowe.

Na terenie powiatu zielonogórskiego – odnotowano 34 wypadki, 11 osób poniosło śmierć, ran ciała doznały – 42 osoby, odnotowano 285 kolizji drogowych.

Na terenie powiatu krośnieńskiego – odnotowano 22 wypadki drogowe, 10 osób poniosło śmierć, ran ciała doznało – 26 osób, odnotowano 177 kolizji drogowych.

DROGA KRAJOWA NR 29 – w okresie 3 lat odnotowano łącznie 40 wypadków drogowych, w których śmierć poniosło 6 osób, a ran ciała doznało 59 osób. Odnotowano 435 kolizji drogowych.

Na terenie powiatu krośnieńskiego – odnotowano 20 wypadków, 5 osób poniosło śmierć, ran ciała doznały – 24 osoby, odnotowano 281 kolizji drogowych.

Na terenie powiatu słubickiego – odnotowano 20 wypadków, 1 osoba poniosła śmierć, ran ciała doznało – 35 osób, odnotowano 154 kolizje drogowe.

DROGA KRAJOWA NR 12 – w okresie 3 lat odnotowano łącznie 58 wypadków drogowych, w których śmierć poniosło 12 osób, a ran ciała doznało 114 osób. Odnotowano 847 kolizji drogowych

DROGA KRAJOWA NR 18 – w okresie 3 lat odnotowano łącznie 16 wypadków drogowych, w których śmierć poniosły 3 osoby, a ran ciała doznało 40 osób. Odnotowano 217 kolizji drogowych.

DROGA KRAJOWA NR 22 (w tym drogi K 22a, K22b) – w okresie 3 lat odnotowano łącznie 92 wypadki drogowe, w których śmierć poniosło 11 osób, a ran ciała doznały 143 osoby. Odnotowano 687 kolizji drogowych.

DROGA KRAJOWA NR 24 – w okresie 3 lat odnotowano łącznie 19 wypadków drogowych, w których śmierć poniosło 5 osób, a ran ciała doznały 43 osoby. Odnotowano 200 kolizji drogowych.

DROGA KRAJOWA NR 31 – w okresie 3 lat odnotowano łącznie 30 wypadków drogowych, 4 osoby poniosły śmierć, a ran ciała doznały 32 osoby. Odnotowano 146 kolizji drogowych.

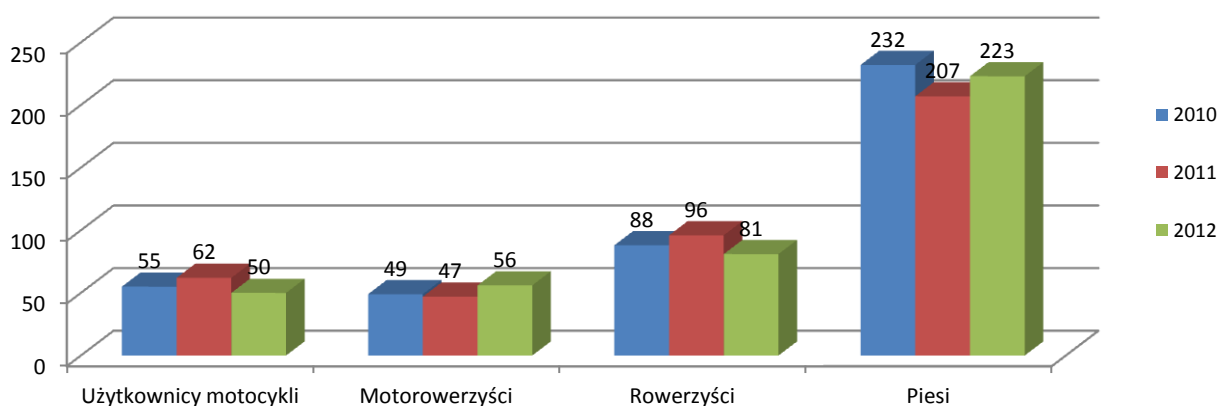
**OFIARY WYPADKÓW DROGOWYCH WG RODZAJU UŻYTKOWNIKA DROGI
W 2012 ROKU W PORÓWNANIU DO LAT UBIEGŁYCH**

Tabela 24.

OFIARY	OFIARY			WZROST SPADEK	DYNAMIKA	ZABICI			RANNI		
	2010	2011	2012			2010	2011	2012	2010	2011	2012
Użytkownicy autobusów	13	10	35	25	350,0	-	-	3	13	10	32
Użytkownicy ciągników	5	3	3	0	100,0	-	-	1	5	3	2
Użytkownicy Innych pojazdów	8	10	3	-7	30,0	-	-	-	8	10	3
Użytkownicy motocykli	55	62	50	-12	80,6	4	3	8	51	59	42
Motorowerzyści	49	47	56	9	119,1	-	2	5	49	45	51
Rowerzyści	88	96	81	-15	84,4	3	6	6	85	90	75
Użytkownicy pojazdów Ciężarowych	73	69	57	-12	82,6	8	3	1	65	66	56
Użytkownicy sam. osobowych	698	704	677	-27	96,2	74	90	61	624	614	616
PIESI	232	207	223	16	107,7	19	18	14	213	189	209
Ogółem	1221	1209	1185	-23	98,1	108	122	99	1113	1087	1086

Wśród niechronionych użytkowników dróg: pieszych, rowerzystów, motorowerzystów i użytkowników motocykli odnotowano **410** ofiar, w tym **33** osoby poniosły śmierć, a rannych zostało **377** osób. W porównaniu do analogicznego okresu 2011 roku liczba ofiar spadła o **2**, odnotowano wzrost ilości ofiar śmiertelnych o **4** i spadek osób rannych o **6**.

**OFIARY WYPADKÓW DROGOWYCH WŚRÓD NIECHRONIONYCH
UCZESTNIKÓW DRÓG**



**WYPADKI Z UDZIAŁEM POJAZDÓW JEDNOSŁADOWYCH W 2012 ROKU
W PORÓWNANIU DO LAT UBIEGŁYCH**

Tabela 25.

Kierujący Motorowerem	WYPADKI			ZABICI/ KIERUJĄCY MOTOROWERAMI ORAZ PASAŻEROWIE			RANNI/ KIERUJĄCY MOTOROWERAMI ORAZ PASAŻEROWIE		
	2010	2011	2012	2010	2011	2012	2010	2011	2012
Gorzów Wlkp.	9	13	5	-	1	-	9	9	8
Zielona Góra	5	4	7	-	-	-	6	3	8
Krosno Odrzańskie	-	3	2	-	-	1	-	3	1
Międzyrzecz	1	4	6	-	-	1	1	4	9
Nowa Sól	8	4	2	-	-	-	8	3	2
Słubice	4	3	5	-	-	-	6	3	5
Strzelce Kraj	4	3	3	-	-	1	5	4	2
Sulęcín	1	5	5	-	-	-	1	5	6
Świebodzin	2	4	5	-	-	-	2	2	5
Wschowa	-	1	1	-	1	1	-	1	-
Żagań	6	5	5	-	-	-	6	6	4
Żary	4	3	2	-	-	1	5	2	1
OGÓŁEM	44	52	48	-	2	5	49	45	51

Tabela 26

Kierujący ROWEREM	WYPADKI			ZABICI/ KIERUJĄCY ROWEREM			RANNI/ KIERUJĄCY ROWERAMI		
	2010	2011	2012	2010	2011	2012	2010	2011	2012
Gorzów Wlkp.	15	24	18	-	-	1	14	25	17
Zielona Góra	16	16	17	2	2	1	14	14	14
Krosno Odrzańskie	2	5	3	-	2	1	2	3	2
Międzyrzecz	6	6	11	-	1	-	7	5	11
Nowa Sól	9	14	12	-	1	-	8	13	11
Słubice	7	6	3	1	-	1	6	6	2
Strzelce Kraj	7	3	4	-	-	1	6	3	2
Sulęcín	6	2	-	-	-	-	6	2	1
Świebodzin	8	4	3	-	-	-	8	4	3
Wschowa	2	2	2	-	-	1	3	2	1
Żagań	5	9	6	-	-	-	5	9	6
Żary	4	5	5	-	-	-	6	4	5
OGÓŁEM	87	96	85	3	6	6	85	90	75

Tabela 27.

Kierujący MOTOCYKLEM	WYPADKI			ZABICI/ KIERUJĄCY I PASAŻEROWIE MOTOCYKLI			RANNI/ KIERUJĄCY I PASAŻEROWIE MOTOCYKLI		
	2010	2011	2012	2010	2011	2012	2010	2011	2012
Gorzów Wlkp.	14	13	11	-	-	1	14	15	9
Zielona Góra	8	8	8	-	-	2	9	7	7
Krosno Odrzańskie	3	4	1	1	-	-	1	5	2
Międzyrzecz	1	7	3	-	-	-	1	7	2
Nowa Sól	1	5	3	-	-	-	1	6	3
Słubice	4	2	4	-	-	-	5	2	3
Strzelce Kraj	4	1	2	1	-	-	3	1	3
Sulęcín	2	2	2	-	1	-	2	2	2
Świebodzin	4	1	2	1	-	-	3	1	2
Wschowa	2	2	2	-	1	1	2	2	1
Żagań	2	2	2	-	-	1	2	4	3
Żary	8	7	6	1	1	3	8	7	5
OGÓŁEM	53	55	46	4	3	8	51	59	42

Następnym rodzajem wypadków są wypadki z udziałem rowerzystów, którzy w 2012 roku uczestniczyli w nich - w liczbie 85. Zginęło spośród nich 6 osób, a rany odniosło 75 osób. Przyczynili się oni do powstania 33 wypadków, w których 5 osób poniosło śmierć, a rannych zostało 29 osób. Najczęstszym błędem było, nieustąpienie pierwszeństwa przejazdu, nieprawidłowe wykonywanie manewru skrętu

Kolejnym rodzajem wypadków wg, których możemy klasyfikować wypadki to udział w nich motocyklistów. W 2012 roku motocykliści uczestniczyli w 48 wypadkach, w wyniku, których zginęło 8 osób, a ran ciała doznało 42 motocyklistów lub pasażerów. Z ich winy w 2012 roku zaistniały 22 wypadki, w których 4 osoby poniosły śmierć, a ran ciała doznało 25 osób. Najczęstsze błędy popełniane przez motocyklistów to niedostosowanie prędkości do Warunków ruchu, nieprawidłowe wyprzedzanie czy nie udzielenie pierwszeństwa przejazdu.

Inną grupą, która dzieli wypadki drogowe to motorowerzyści, którzy w 2012 roku uczestniczyli w 48 wypadkach, śmierć w nich poniosło 5 osób, a ran ciała doznało 51 osób. Ich zachowanie na drodze przyczyniło się do spowodowania 21 wypadków, w których śmierć poniosły 4 osoby, a ran ciała doznało 21 osób. Wypadki z ich udziałem spowodowane były: nie udzieleniem pierwszeństwa przejazdu, nieprawidłowym wykonywaniem manewru skrętu, a także niedostosowaniem prędkości.

ZATRZYMANI PRZEZ POLICJĘ NIETRZEŻWI UŻYTKOWNICY DRÓG W 2012 ROKU W PORÓWNANIU DO LAT UBIEGŁYCH

Bardzo ważnym problemem polskich kierowców jest alkohol. Jazda na tzw. podwójnym gazie, nie należy do rzadkości. Policjanci zatrzymując pojazdy, co godzinę, wyłapują kilkunastu nietrzeźwych kierowców, będących realnym zagrożeniem. Alkohol spowalnia czas reakcji, ogranicza umiejętność rozsądnego myślenia, w konsekwencji prowadzi to do nieprzemysłanych zachowań.

Tabela 28.

Wykroczenia – Przepiępstwa	2010	2011	2012
art. 87 § 1 kw	694	983	1213
art. 87 § 2 kw	373	534	366
Ogółem 87 § 1 i 2 kw	1067	1517	1579
art. 178 a § 1 kk	3279	3533	3152
art.178 a § 2 kk	3031	3145	2341
Ogółem art. 178 a § 1 i 2 kk	6310	6678	5493
Nietrzeźwi piesi	93	61	53
Inny środek	263	215	223

UJAWNIENI NIETRZEŹWI UŻYTKOWNICY DRÓG

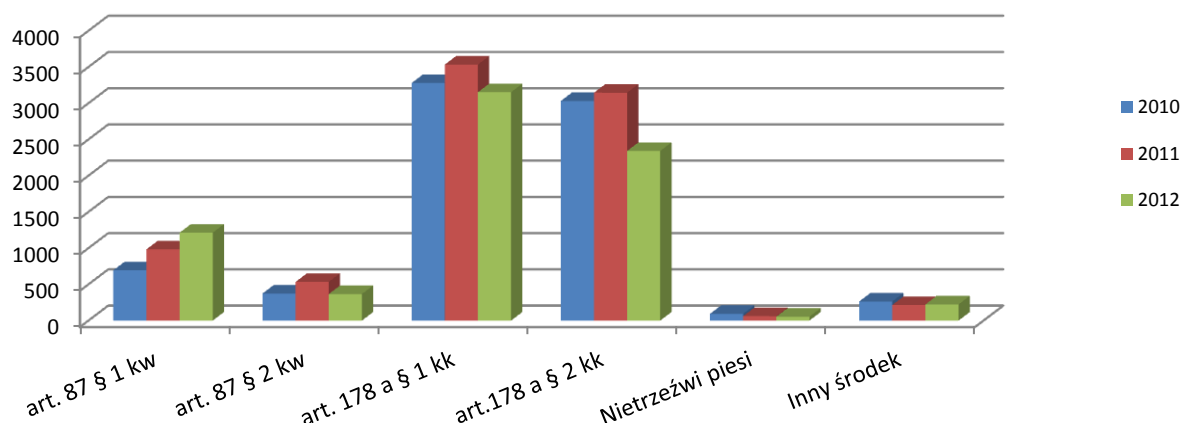


Tabela 29.

Jednostki KMP/KPP	Inny środek	Art. 178 a KK		Razem Art. 178 a KK	Nietrzeźwi piesi	Art. 87 KW		Razem Art. 87 KW	Jednostki KMP/KPP	Inny środek	Art. 178 a KK		Razem Art. 178 a KK	Nietrzeźwi piesi	Art. 87 KW		Razem Art. 87 KW
		§ 1	§ 2			§ 1	§ 2				§ 1	§ 2			§ 1	§ 2	
KMP Gorzów Wlkp.	12	215	233	448	0	48	32	80	KMP Gorzów Wlkp.	3	163	106	269	0	53	20	73
	20	252	108	360	4	106	14	120		16	305	49	354	10	164	3	167
	32	467	341	808	4	154	46	200		19	468	155	623	10	217	23	240
KPP Krosno Odrzańskie	0	103	87	190	0	12	4	16	KPP Krosno Odrz.	1	92	28	120	1	3	0	3
	0	104	62	166	9	39	12	51		0	81	4	85	6	44	1	45
	0	207	149	356	9	51	16	67		1	173	32	205	7	47	1	48
KPP Międzyrzecz	1	91	150	241	4	8	15	23	KPP Międzyrzecz	0	104	132	236	0	27	24	51
	2	85	29	114	4	29	7	36		2	66	13	79	2	41	1	42
	3	176	179	355	8	37	22	59		2	170	145	315	2	68	25	93
KPP Nowa Sól	2	211	238	449	0	10	10	20	KPP Nowa Sól	10	160	217	377	0	19	11	30
	0	100	31	131	1	46	4	50		2	80	6	86	2	35	1	36
	2	311	269	580	1	56	14	70		12	240	223	463	2	54	12	66
KPP Słubice	0	134	178	312	0	29	39	68	KPP Słubice	4	132	137	269	0	35	32	67
	0	138	95	233	0	79	44	123		12	129	84	213	0	71	25	96
	0	272	273	545	0	108	83	191		16	261	221	482	0	106	57	163
KPP Strzelce Kraj.	0	59	62	121	0	6	7	13	KPP Strzelce Kraj.	1	72	49	121	0	7	7	14
	2	83	167	250	1	34	35	69		0	111	146	257	12	53	41	94
	2	142	229	371	1	40	42	82		1	183	195	378	12	60	48	108
KPP Sulęcín	2	54	42	96	4	2	1	3	KPP Sulęcín	0	44	23	67	0	14	4	18
	1	94	90	184	2	35	21	56		0	61	69	130	0	24	9	33
	3	148	132	280	6	37	22	59		0	105	92	197	0	38	13	51
KPP Świebodzin	1	102	46	148	8	14	13	27	KPP Świebodzin	2	76	58	134	5	8	9	17
	2	153	61	214	8	69	16	85		8	141	23	164	7	69	8	77
	3	255	107	362	16	83	29	112		10	217	81	298	12	77	17	94
KPP Wschowa	6	103	126	229	2	49	41	90	KPP Wschowa	1	79	108	187	3	26	26	52
	0	19	38	57	0	12	4	16		0	33	30	63	1	13	4	17
	6	122	164	286	2	61	45	106		1	112	138	250	4	39	30	69
KMP Zielona Góra	76	352	224	576	2	89	48	137	KMP Zielona Góra	58	241	210	451	0	126	48	174
	56	278	201	479	7	96	48	144		84	335	91	426	0	182	22	204
	132	630	425	1055	9	185	96	281		142	576	301	877	0	308	70	378

KPP Żagań	3	102	197	299	0	7	23	30	KPP Żagań	4	100	221	321	0	7	8	15
	15	115	27	142	0	47	6	53		11	90	20	110	2	35	1	36
	18	217	224	441	0	54	29	83		15	190	241	431	2	42	9	51
KPP Żary	0	156	293	449	0	12	3	15	KPP Żary	0	113	214	327	1	19	12	31
	0	205	84	289	2	56	9	65		4	224	50	274	1	107	9	116
	0	361	377	738	2	68	12	80		4	337	264	601	2	126	21	147
Odz.Prew.	14	225	276	501	3	49	78	127	Odz.Prew.	0	109	253	362	0	26	40	66
Sekcja Z/A	0	0	0	0	0	0	0	0	Sekcja Z/A	0	11	0	11	0	5	0	5
	14	225	276	501	3	49	78	127		0	120	253	373	0	31	40	71
KWP za 12 miesięcy 2011	117	1907	2152	4059	23	335	314	649	KWP za 12 miesięcy 2012	84	1485	1756	3241	10	370	241	611
	98	1626	993	2619	38	648	220	868		139	1667	585	2252	43	843	125	968
	215	3533	3145	6678	61	983	534	1517		223	3152	2341	5493	53	1213	366	1579
KWP narastająco	117	1907	2152	4059	23	335	314	649	KWP narastająco	84	1485	1756	3241	10	370	241	611
	98	1626	993	2619	38	648	220	868		139	1667	585	2252	43	843	125	968
	215	3533	3145	6678	61	983	534	1517		223	3152	2341	5493	53	1213	366	1579

**WYPADKI DROGOWE SPOWODOWANE PRZEZ NIETRZEŻWYCH UŻYTKOWNIKÓW
W POSZCZEGÓLNYCH POWIATACH W 2012 ROKU
W PORÓWNANIU DO LAT UBIEGŁYCH**

\W 2012 roku - z winy nietrzeźwego kierującego pojazdem odnotowano **63** wypadki, w których **7** osób poniosło śmierć, a **99** zostało rannych, z winy nietrzeźwego pieszego odnotowano **17** wypadków, w których **2** osoby poniosły śmierć, a **16** osób doznało obrażeń ciała.

Dla porównania w 2011 roku z winy nietrzeźwego kierującego pojazdem odnotowano **48** wypadków, w których zginęło **9** osób, a **73** doznało obrażeń ciała, z winy pieszego odnotowano **17** wypadków, **2** osoby poniosły śmierć, a ran ciała doznało **16** osób.

T

Tabela 30.

SPRAWCA NIETRZEŻWY	WYPADKI			ZABICI			RANNI		
	2010	2011	2012	2010	2011	2012	2010	2011	2012
KMP Gorzów Wlkp.	9	8	7	2	0	0	10	11	12
KMP Zielona Góra	11	10	13	1	1	2	13	13	19
KPP Krosno Odrzańskie	2	5	6	0	2	1	3	7	8
KPP Międzyrzecz	3	7	6	0	1	1	5	10	9
KPP Nowa Sól	12	3	9	2	1	1	11	4	11
KPP Słubice	3	5	6	0	1	0	4	10	16
KPP Strzelce Krajeńskie	8	6	6	0	0	0	11	8	6
KPP Sulęcín	5	5	7	0	0	1	5	5	10
KPP Świebódzin	8	6	2	2	5	0	13	7	2
KPP Wschowa	0	0	1	0	0	1	0	0	0
KPP Żagań	6	4	7	0	0	0	8	8	10
KPP Żary	11	6	10	0	0	2	18	6	12
ogółem	78	65	80	7	11	9	101	89	115

W okresie 12 miesięcy 2012 roku nietrzeźwi użytkownicy dróg spowodowali **80** wypadków drogowych, w których **9** osób poniosło śmierć, a **115** doznało obrażeń ciała. W porównaniu do analogicznego okresu 2011 roku odnotowano wzrost ilości wypadków o **15**, spadek ilości ofiar śmiertelnych o **2** oraz wzrost ilości osób rannych o **26**.

KOLIZJE DROGOWE W POSZCZEGÓLNYCH POWIATACH W 2012 W PORÓWNANIU DO LAT UBIEGŁYCH

Tabela 31.

POWIAT/JEDNOSTKA POLICJI	KOLIZJE			WZROST, SPADEK	DYNAMIKA
	2010	2011	2012		
Gorzów Wlkp.	2708	2811	2464	-347	87,7
Zielona Góra	2150	1774	1813	39	102,2
Krosno Odrzańskie	481	389	395	6	101,5
Międzyrzecz	719	707	626	-81	88,5
Nowa Sól	880	669	630	-39	94,2
Słubice	773	665	561	-104	84,4
Strzelce Krajeńskie	497	405	402	-3	99,3
Sulęcín	387	338	313	-25	92,6
Świebodzin	845	730	608	-122	83,3
Wschowa	449	434	458	24	105,5
Żagań	634	639	561	-78	87,8
Żary	906	698	670	-28	96,0
Ogółem	11429	10259	9501	-758	92,6

Dane z systemu „SEWIK” na dzień 11.02.2013r.

KOLIZJE DROGOWE W POWIATACH

